

KERN[®]

KERN & Sohn GmbH

Ziegelei 1
D-72336 Balingen
E-mail: info@kern-sohn.com

Tel: +49-[0]7433-9933-0
Fax: +49-[0]7433-9933-149
Internet: www.kern-sohn.com

Montage-instructie Zwenkwielen

KERN VHB-A02

Versie 1.0
03/2014
NL



VHB-A02-IA-nl-1410



KERN VHB-A02

Versie 1.0 03/2014

Montage-instructie Zwenkwielen

Inhoudsopgave

1	Technische gegevens.....	3
2	Omschrijving.....	3
3	Leveringsomvang	4
4	Montage	4

Technische gegevens

KERN	VHB-A02
Diameter	17,7 cm

Omschrijving

De zwenkwielen KERN VHB bestaan uit aluminium wielvelgen met rode polyurethaan coating. Ze zijn ideaal geschikt voor heldere vloeren omdat ze weinig zichtbare schuursporen achterlaten.

Ze zijn geschikt voor actueel geproduceerde steekwagens serie **KERN VHB** en **KERN VHS**

Leveringsomvang



2 zwenkwielen

Montage



Kunststofbedekking afnemen





Seegerring die de as beschermt
uitnemen



Kunststofring uitnemen



Wiel afnemen.

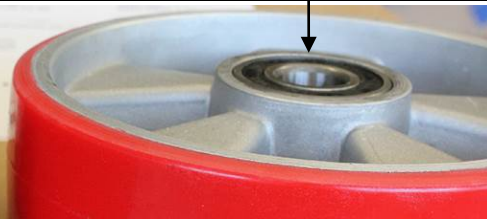
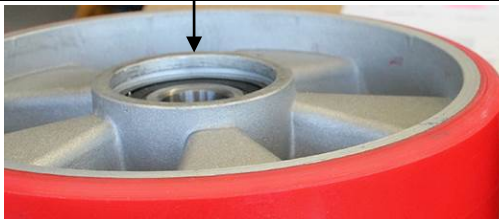


Zwenkwiel met polyurethaan laag opzetten.

De wiel met correcte kant naar buiten richten:

correct

niet correct



Kunststofring opzetten.



Seegerring die de as beschermt inzetten.



Kunststof bedekking plaatsen.