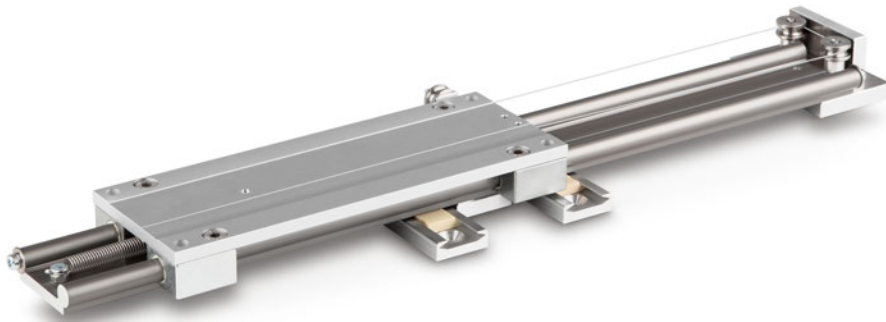


Modulo de montaje para bancos de pruebas para ensayos de pelado SAUTER TPE-N



Módulo de montaje universal para bancos de pruebas para ensayos de pelado de 90 grados

**Características**

- El módulo de montaje para ensayos de pelado SAUTER TPE-N ha sido especialmente desarrollado para este tipo de pruebas. En este ensayo se suele tirar para desprender una capa de material adherida a un material base de hasta 500 N. Por lo general, lo que interesa en este caso, es determinar la fuerza necesaria que debe hacerse para desprender el material superior adhesivo
- El módulo se puede montar con unas pocas maniobras a todos los bancos de pruebas dinamométricos SAUTER y ofrece la máxima flexibilidad en términos de recorrido, rango de medición, fijación de la muestra, etc.
- El módulo de montaje está concebido de tal modo que el material adherente por ejemplo, cinta adhesiva, tiritas, etc, o un medio básico correspondiente se puede colocar sobre el carro móvil. El objeto de prueba se fija al

instrumento dinamométrico con una pinza adecuada (ambas no incluidas en el suministro). A continuación, el carro se coloca de tal modo que el comienzo del objeto de prueba quede vertical directamente debajo del instrumento de medición de fuerza. El movimiento hacia arriba del banco de pruebas hace desplazarse el carro y el objeto de ensayo se desprende del material base en un ángulo de 90 grados

- Adecuado por todos los medidores de fuerza SAUTER hasta 500N (no incluidos en el volumen de entrega)
- Adecuado para los bancos de pruebas SAUTER TVO 1000N500S, TVO 2000N500S, TVM 5000N230N, TVM 5000N230NL, TVS 5000N240, TVM 10KN120N, TVS 10KN100, (no incluido)

**Datos técnicos**





- Longitud de corte máxima: 200 mm
- Dimensiones totales A×P×A 425×100×60 mm
- Peso neto aprox. 4 kg

ESTÁNDAR



Modelo	Campo de medición	
SAUTER	[Max] N	
TPE-N	500	

## Pictograma

 <b>Programa de ajuste CAL:</b> Para el ajuste de la precisión. Se precisa de una pesa de ajuste externa	 <b>Interfaz de datos WIFI:</b> Para la transferencia de datos de la balanza/ un dispositivo de medición a una impresora, ordenador u otros periféricos	 <b>Protección antipolvo y salpicaduras IPxx:</b> En el pictograma se indica el tipo de protección, cf. DIN EN 60529:2000-09, IEC 60529:1989+A1:1999+A2:2013
 <b>Bloque de calibración:</b> Estándar para el ajuste o corrección del instrumento de medición	 <b>Interfaz de datos infrarrojo:</b> Para conectar un dispositivo de medición a una impresora, ordenador u otro periférico	 <b>ZERO:</b> Poner la pantalla a "0"
 <b>Peak-Hold-Funktion:</b> Registro del valor máximo dentro de un proceso de medición	 <b>Salidas de control (Optoacoplador, E/S digitales):</b> Para conectar relés, lámparas de señales, válvulas, etc.	 <b>Alimentación con baterías:</b> Preparada para funcionamiento con pilas. El tipo de batería se indica en cada aparato
 <b>Modo escaneo:</b> Registro y visualización en la pantalla continuo de datos de medición	 <b>Interfaz analógica:</b> Para la conexión de un aparato periférico adecuado para el procesado de los valores de medición analógicos	 <b>Alimentación con acumulador interno:</b> Juego de acumulador recargable
 <b>Push y Pull:</b> El instrumento de medición puede registrar fuerzas de tracción y de compresión	 <b>Salida analógica:</b> Para la salida de una señal eléctrica en función de la carga (por ejemplo, tensión 0 V - 10 V o corriente 4 mA - 20 mA)	 <b>Fuente de alimentación de enchufe:</b> 230 V/50Hz. De serie estándar en UE. Por pedido especial también estándar para otros países
 <b>Medición de longitud:</b> Registra las dimensiones geométricas de un objeto de ensayo o la longitud de movimiento de un proceso de verificación	 <b>Estadística:</b> El aparato calcula, a partir de los valores de medición almacenados, los datos estadísticos como el valor medio, la desviación estándar etc.	 <b>Fuente de alimentación integrada:</b> Integrado, 230V/50Hz en UE. 230 V/50Hz estándar en UE. Otros estándares como p. ej. GB, AUS, USA a petición
 <b>Función enfoque:</b> Aumenta la precisión de la medición de un instrumento dentro de un rango de medición determinado	 <b>Software para el ordenador:</b> Para traspasar los valores de medición del aparato a un ordenador	 <b>Accionamiento motorizado:</b> El movimiento mecánico se realiza mediante un motor eléctrico
 <b>Memoria interna:</b> Para que se guarden de forma segura los valores de medición en la memoria del aparato	 <b>Impresora:</b> Puede conectarse una impresora al aparato para imprimir los datos de medición	 <b>Accionamiento motorizado:</b> El movimiento mecánico se realiza mediante un accionamiento motor síncrono (stepper)
 <b>Interfaz de datos RS-232:</b> Para conectar medidor a una impresora, ordenador o red	 <b>Interfaz de red:</b> Para la conexión de la balanza/un dispositivo de medición a una red Ethernet	 <b>Fast-Move:</b> Puede registrarse toda la longitud del recorrido mediante un único movimiento de la palanca
 <b>Profibus:</b> Para la transmisión de datos, por ejemplo, entre balanzas, células de medición, controladores y dispositivos periféricos a grandes distancias. Adecuado para una transmisión de datos segura, rápida y tolerante a fallos. Menos susceptible a las interferencias magnéticas.	 <b>KERN Communication Protocol (KCP):</b> El protocolo de comunicación de KERN es un conjunto de comandos de interfaz estandarizados para las balanzas de KERN y otros instrumentos que permite activar y controlar todos los parámetros relevantes del aparato. Gracias a este protocolo, los dispositivos de KERN con KCP se pueden integrar con facilidad en ordenadores, controladores industriales y otros sistemas digitales.	 <b>Homologación:</b> En el pictograma se indica la duración de la puesta a disposición de la homologación en días hábiles
 <b>Profinet:</b> Permite un intercambio de datos eficiente entre los dispositivos periféricos descentralizados (balanzas, células de medición, instrumentos de medición, etc.) y una unidad de control (controlador). Especialmente ventajoso cuando se intercambian valores medidos complejos, información sobre dispositivos, diagnósticos y procesos. Potencial de ahorro gracias a la reducción de los tiempos de puesta en marcha y a la posibilidad de integración de los dispositivos	 <b>Protocolización GLP/ISO:</b> De valores de medición con fecha, hora y número de serie. Únicamente con impresoras SAUTER	 <b>Calibración DAKkS:</b> En el pictograma se indica la duración de la calibración DAKkS en días hábiles
 <b>Protocolización GLP/ISO:</b> De valores de medición con fecha, hora y número de serie. Únicamente con impresoras SAUTER	 <b>Unidad de medida:</b> Conmutables mediante p. ej. unidades no métricas. Para más detalles véase Internet	 <b>Calibración de fábrica:</b> La duración de la calibración de fábrica se indica en días hábiles en el pictograma
 <b>Interfaz de datos USB:</b> Para conectar en el medidor a una impresora, ordenador u otro periférico	 <b>Medir con rango de tolerancia (función de valor límite):</b> El valor límite superior e inferior son programables. Una señal óptica y acústica acompañan el ciclo de medición, véase el modelo correspondiente	 <b>Envío de paquetes:</b> En el pictograma se indica la duración de la puesta a disposición interna del producto en días
 <b>Interfaz de datos Bluetooth*:</b> Para la transferencia de datos de la balanza/ un dispositivo de medición a una impresora, ordenador u otros periféricos		 <b>Envío de paletas:</b> En el pictograma se indica la duración de la puesta a disposición interna del producto en días

\*La marca con la palabra *Bluetooth*® y los logotipos correspondientes son marcas comerciales registradas propiedad de Bluetooth SIG, Inc. y cualquier uso realizado por KERN & SOHN GmbH de esas marcas cuenta con la debida licencia. Otras marcas/denominaciones comerciales son propiedad de los titulares correspondientes.

## Su distribuidor KERN: