

## Instrucción resumida

### USB Instalación Convertidor – SAUTER AFH 12

#### Instalación del Hardware

- Introducir el convertidor AFH 12 (RS 232 por USB) al puerto USB
- El CD controlador eventualmente se queda trasero del embalaje de la venta
- Activar y instalar el software del contralador

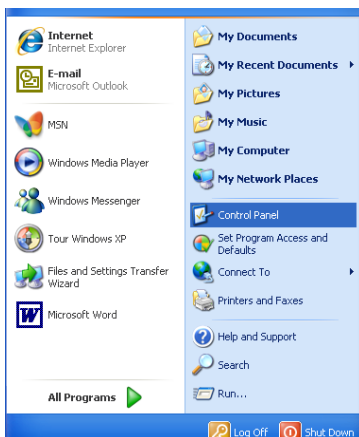
Después:

- Introducir el convertidor (RS 232 a USB) en el puerto USB

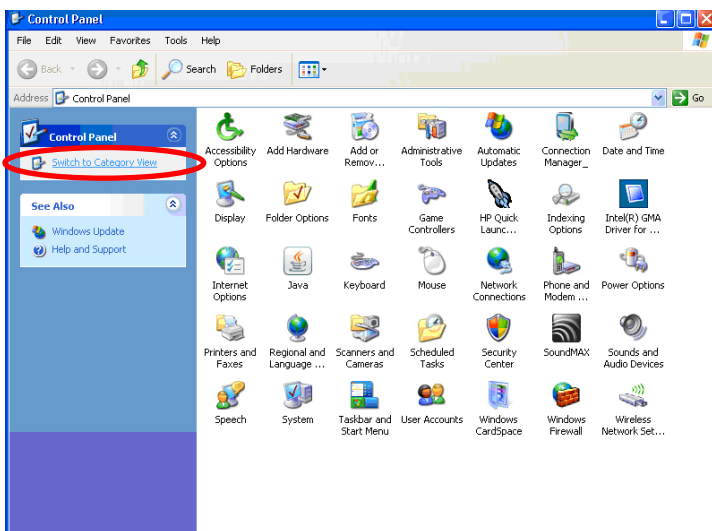
#### Instalación del Software

Asignación de la interfaz virtual COM (= puerto) al convertidor USB.

- Llamar „Control Panel“



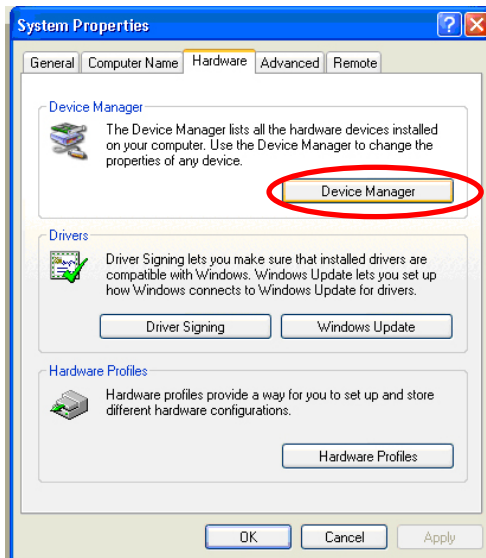
- Llamar „System“
- 
- En caso afirmativo alternar a „Category View“



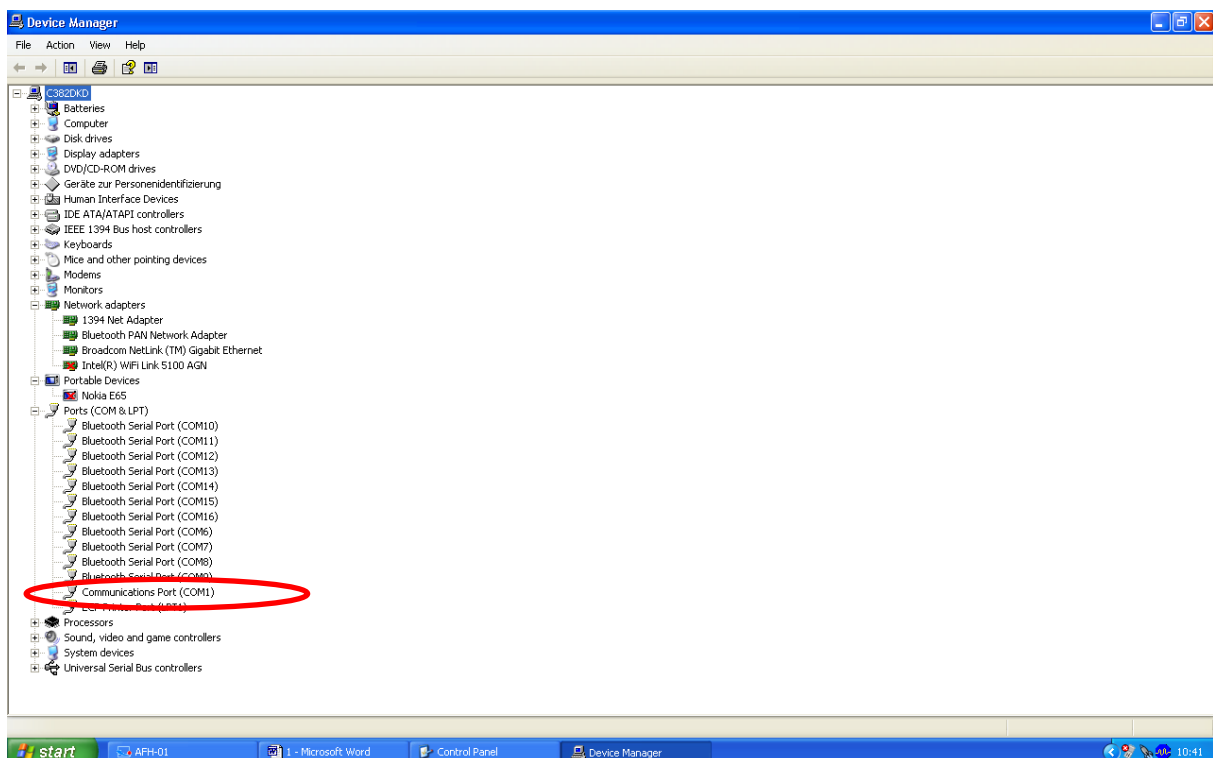
## Instrucción resumida

### USB Instalación Convertidor – SAUTER AFH 12

- Seleccionar la carpeta „Hardware“
- Llamar „Device-Manager“, administrador de dispositivos



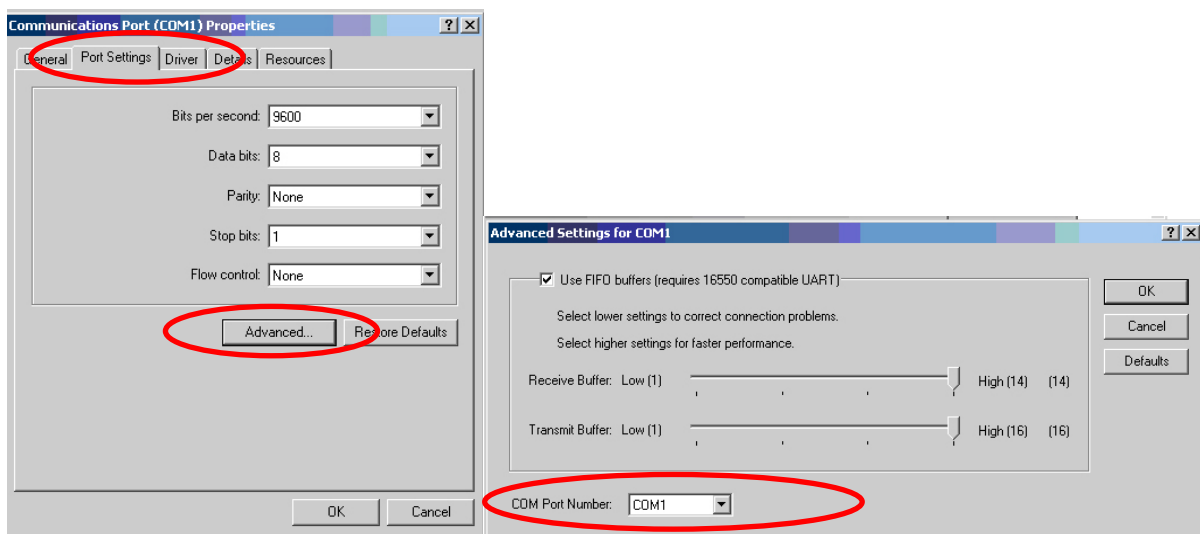
- Seleccionar „Puertos“ (COM y LPT)



## Instrucción resumida

### USB Instalación Convertidor – SAUTER AFH 12

- Seleccionar „Prolific USB ..“ – En otros productos de este tipo, la designación se puede variar en este lugar.
- Seleccionar la carpeta „Port Settings“
- Clicar en „Advanced“



- Selección del puerto COM correspondiente
- Luego: Selección correspondiente del puerto mismo COM en el software de aplicación  
(por ejemplo):
  - o KERN Balanza Conexión SCD-4.0
  - o SAUTER AFH-01
  - o SAUTER ATC-01 / ATD-01

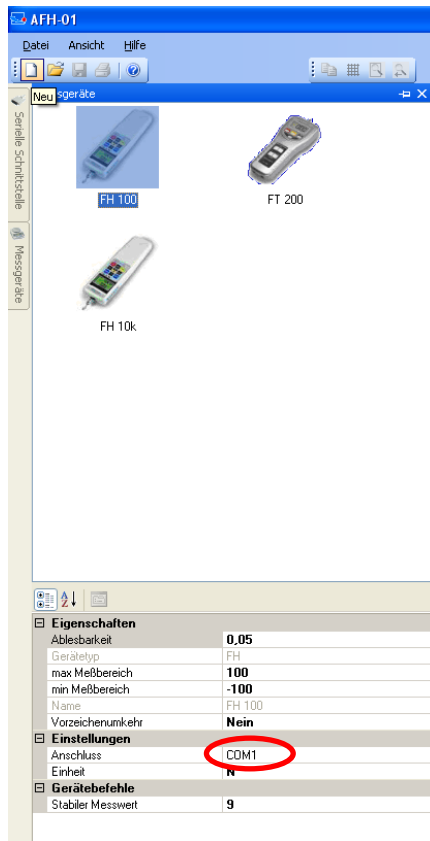
---

## Instrucción resumida

### USB Instalación Convertidor – SAUTER AFH 12

---

Por ejemplo:



### Solución de problemas

- Para el programa KERN „Bottle.exe“ de la balanza Stockmaster Bottleweighing hay que seleccionar por fuerza „COM 1“.
- En caso de que „COM 1“ ya está ocupado y no está seleccionable, la causa habitualmente está, que un otro aparato de la periferia está ocupando este puerto (p.e. un puntero de ratón, impresora, teléfono móvil etcétera).

A partir de aquí son puntos básicos por “COM 1 ya ocupado”

- Hay que separar todos los aparatos de la periferia del PC para desocupar de este manera el „COM 1“.
- Apagar el ordenador y encender de nuevo
- Introducir el convertidor AFH 12 y seleccionar COM 1 en el modo manual (véase arriba)
- Después el convertidor RS 232 está clasificado a „COM 1“, el otro aparato de la periferia se puede estar conectado de nuevo.

---

## Instrucción resumida

### USB Instalación Convertidor – SAUTER AFH 12

---

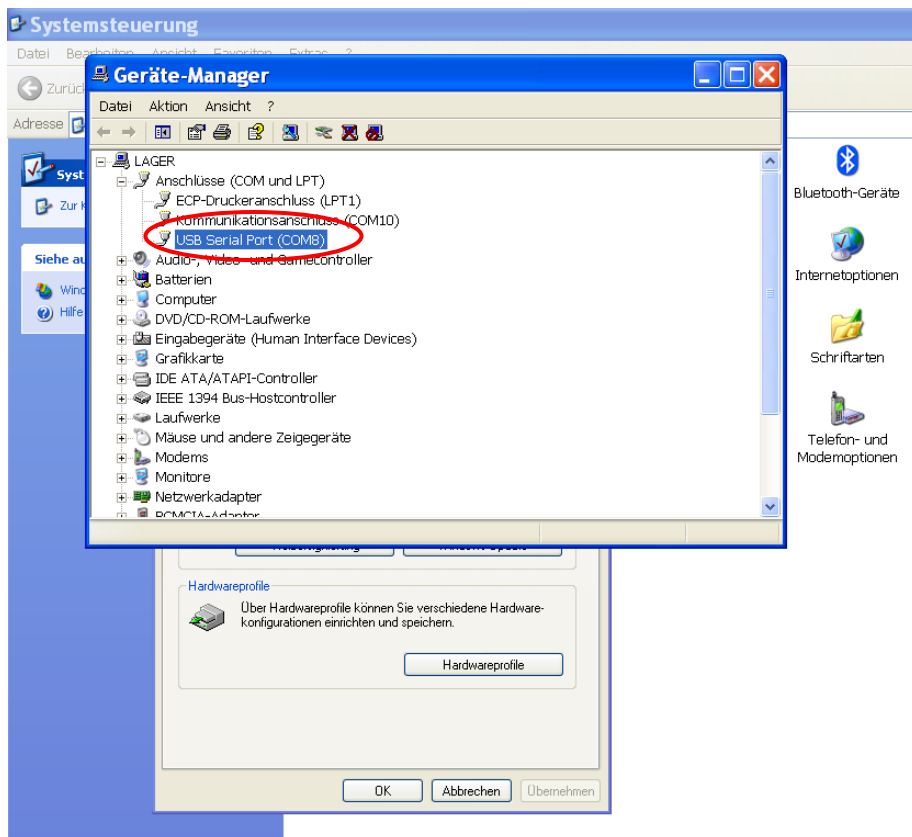
- Eventualmente, hay que repetir este proceso de la asignación manual del Puerto COM después cada inicio del ordenador

#### **3. El convertidor AFH 12 / adaptador no está descubierto entre “Administrador de Dispositivos” (inglés: Device Manager)**

- Insertar el CD de la instalación y ejecutar (Mini-CD)
- Proceso de instalación, véase arriba

#### **4. Instalación del controlador, en caso de que el CD no se instala mismo**

1. Introducir el convertidor USB en el ordenador
2. Llamar al convertidor USB en el administrador de dispositivos

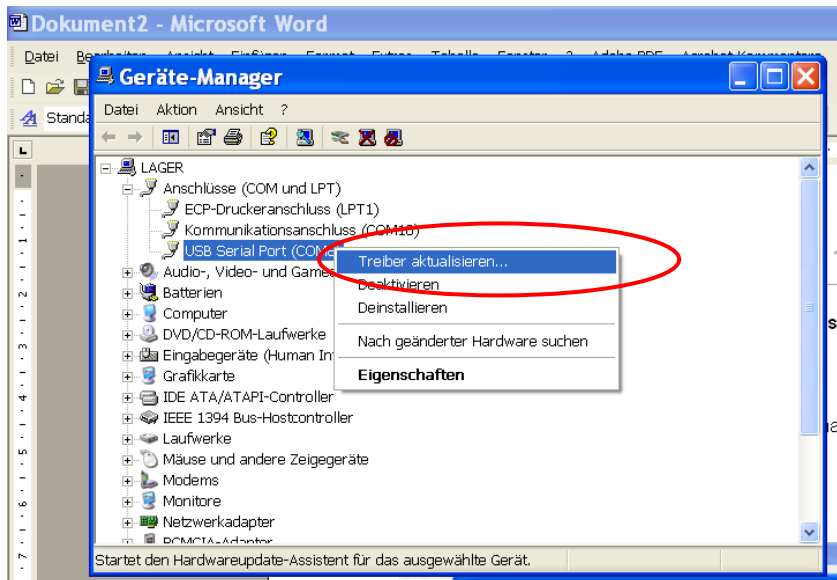


3. Clicar el dispositivo seleccionado con la tecla derecha del puntero del ratón

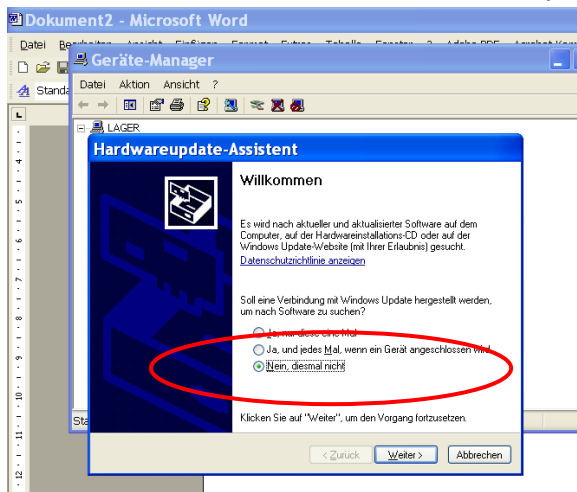
## Instrucción resumida

### USB Instalación Convertidor – SAUTER AFH 12

1. Selección „ actualizar el controlador“



2. Inserir el CD de controlador en el ordenador
3. Clicar „No, esta vez no“ a la cuestión para la busca online del controlador



4. Selección: „Instalar el Software automático“
5. Seleccionar un controlador adecuado en la lista de propuestas
6. Instalar y terminado.