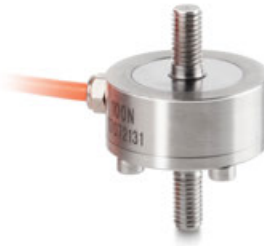


Celle di misura SAUTER CO Y1 · CO Y2 · CO Y5



NEW

CO Y1

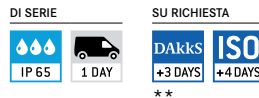
Celle di misura miniaturizzate a bottone in acciaio inossidabile



- Precisione secondo OIML G5
- Alta precisione (comprehensive Error 0,05 % F.S.)
- Conforme a RoHS
- Protezione da polvere e spruzzi d'acqua IP65/IP67
- Campo d'applicazione: Applicazioni in pressione
- Adatto per la misurazione del peso e della forza e per i banchi di prova della forza
- Parametro nominale: 1.0 – 1.5 mV/V

CO Y2

Celle di misura miniaturizzate a bottone in acciaio inossidabile



- Precisione secondo OIML G5
- Alta precisione (comprehensive Error 0,05 % F.S.)
- Conforme a RoHS
- Protezione da polvere e spruzzi d'acqua IP65/IP66
- Campo d'applicazione: per misurazioni della forza di trazione e di pressione
- Adatto per la misurazione del peso e della forza e per i banchi di prova della forza
- Parametro nominale: 1,5 – 2 mV/V, a seconda del carico nominale

CO Y5

Celle di carico a trazione e compressione in acciaio inossidabile



- Precisione secondo OIML R60 G1
- Conforme a CE e RoHS
- Protezione da polvere e spruzzi d'acqua IP66 (secondo EN 60529)
- Acciaio inossidabile
- Design molto basso
- Adatto per banchi di prova, misuratori di forza, sistemi di automazione, ecc.
- Attacco a 4 conduttori
- Parametro nominale:
CO 0.5-Y5, CO 1-Y5: 1 mV/V
CO 5-Y5, CO 10-Y5: 2 mV/V

Modello	Carico nominale	
SAUTER		
CO 10-Y1	10 kg/ 100 N	
CO 20-Y1	20 kg/200 N	
CO 50-Y1	50 kg/500 N	
CO 100-Y1	100 kg/ 1 kN	
CO 200-Y1	200 kg/2 kN	
CO 500-Y1	500 kg/5 kN	
CO 1000-Y1	1000 kg/ 10 kN	
CO 2000-Y1	2000 kg/20 kN	

** fino a 500 kg/5 kN

Modello	Carico nominale	
SAUTER		
CO 10-Y2	10 kg/ 100 N	
CO 20-Y2	20 kg/200 N	
CO 50-Y2	50 kg/500 N	
CO 100-Y2	100 kg/ 1 kN	
CO 200-Y2	200 kg/2 kN	
CO 500-Y2	500 kg/5 kN	
CO 1000-Y2	1000 kg/ 10 kN	
CO 2000-Y2	2000 kg/20 kN	

** fino a 500 kg/5 kN

Modello	Carico nominale	
SAUTER		
CO 0.5-Y5	0,5 kg/5 N	
CO 1-Y5	1 kg/10 N	
CO 5-Y5	5 kg/50 N	
CO 10-Y5	10 kg/100 N	

Suggerimento Per ulteriori dettagli e schede tecniche, nonché per una vasta gamma di accessori vedi internet

Pittogrammi

Aggiustamento interno: Per la registrazione della precisione tramite peso di calibrazione interno a motore.	KERN Communication Protocol (KCP): È un set standardizzato di comandi d'interfaccia per le bilance KERN e altri strumenti, che consente di richiamare e controllare tutte le funzioni rilevanti e le funzionalità del dispositivo. Gli strumenti KERN dotati di KCP possono essere quindi facilmente integrati nei computer, nei comandi industriali e in altri sistemi digitali.	Pesata sottobilancia: Possibilità di agganciare il campione da pesare sotto la bilancia
Programma di calibrazione CAL: Per la registrazione della precisione. Richiede un peso di calibrazione esterno.	Protocollo GLP/ISO: La bilancia fornisce numero di serie, identificativo utente, data e ora, indipendentemente dalla stampante collegata	Funzionamento a pile: Predisposta per il funzionamento a pila. Il tipo di pila è indicato per ciascun tipo di apparecchio
Easy Touch: Adatto per la connessione, Trasmissione e controllo dei dati tramite PC o tablet.	Protocollo GLP/ISO: Con data e ora. Solo con stampanti KERN	Funzionamento ad accumulatore: Batteria ricaricabile
Memoria: Cap. die memoria interna della bilancia, es. per i tara, dati di pesata, dati di articoli, PLU ecc.	Protocollo GLP/ISO: Con data e ora. Solo con stampanti KERN	Alimentatore di rete universale: con ingresso universale e adattatori per connettori opzionali per A) UE, CH, GB; B) UE, CH, GB, USA; C) UE, CH, GB, USA, AUS
Memoria Alibi (o fiscale): Archiviazione elettronica sicura dei risultati di pesatura, conformemente alla norma 2014/31/UE.	Conteggio pezzi: Numero di riferimento per conteggio a scelta. Visualizzazione del risultato commutabile da numero di riferimento a massa	Alimentatore: 230V/50Hz standard UE, CH. Su richiesta anche standard GB, USA o AUS
Interfaccia dati RS-232: Per il collegamento della bilancia alla stampante, al PC o alla rete	Miscela livello A: I pesi dei componenti di miscela possono essere sommati ed il peso totale della miscela può essere stampato	Alimentazione interna: Integrato nella bilancia. 230 V/50Hz. Di serie standard UE. Richiedere informazioni sugli standards GB, USA o AUS
Interfaccia dati RS-485: Per il collegamento di bilancia a stampante, PC o altre periferiche. Adatto per la trasmissione di dati su distanze più lunghe. Possibile rete in topologia a bus	Miscela livello B: Memoria interna per miscele complete, con nome e valore nominale dei componenti della miscela. Guida utente sul display	Principio di pesatura: Estensimetro: Resistenza elettrica su un corpo deformabile elastico
Interfaccia dati USB: Per il collegamento di bilancia a stampante, PC o altre periferiche	Livello somma A: È possibile sommare i pesi di prodotti omogenei e stamparne il totale	Principio di pesatura: Diapason: Viene provocata l'oscillazione di una cassa di risonanza attraverso un impulso elettromagnetico correlato al peso
Interfaccia dati Bluetooth*: Per il trasferimento di dati di pesata a stampante, PC o altre periferiche	Determinazione percentuale: Determinazione dello scostamento percentuale dal valore nominale (100 %)	Principio di pesatura: Compensazione di forza elettromagnetica: Bobina in un magnete permanente. Per pesata di altissima precisione
Interfaccia dati WiFi: Per il trasferimento di dati di pesata a stampante, PC o altre periferiche	Unità di misura: commutazione tramite tasto per esempio ad unità non metriche. Per ulteriori dettagli vedi l'Internet	Principio di pesatura: Tecnologia Single-Cell: Evoluzione del principio della compensazione di forza elettromagnetica con una precisione elevatissima
Uscite comando (accoppiatore ottico, Digital I/O): Per il collegamento di relè, spie, valvole, ecc.	Pesata con approssimazione: (Checkweighing) Valore limite superiore ed inferiore programmabile, per esempio per assortimento e porzionatura. Il processo è supportato da un segnale acustico oppure ottico, si veda il rispettivo modello	Omologazione: Il tempo di approntamento dell'omologazione è specificato nel pittogramma
Interfaccia analogica: per collegare una periferica idonea per l'elaborazione analogica dei valori di misura	Funzione Hold: (Pesata di animali vivi) In caso di ambienti irrequieti viene calcolato un stabile valore medio di pesata	Calibrazione DAKKS (DKD): Il tempo di approntamento della calibrazione DAKKS è specificato nel pittogramma
Interfaccia seconda bilancia: Per il collegamento di una seconda bilancia	Protezione antispruzzo ed antipolvere IPxx: Il tipo di protezione è indicato nel pittogramma. Vedi il glossario.	Calibrazione di fabbrica (ISO): Il tempo di approntamento della calibrazione di fabbrica è specificato nel pittogramma
Interfaccia di rete: Per il collegamento della bilancia a una rete Ethernet		Invio di pacchi tramite corriere: Nel pittogramma è specificato il tempo necessario per l'approntamento del prodotto in fabbrica espresso in giorni
		Invio di pallet tramite spedizione: Nel pittogramma è specificato il tempo necessario per l'approntamento del prodotto in fabbrica espresso in giorni

*Il marchio ed i loghi Bluetooth® sono marchi registrati di proprietà di Bluetooth SIG, Inc. e l'utilizzo di tali marchi da parte di KERN & Sohn GmbH avviene sotto licenza. Altri marchi e nomi commerciali sono di proprietà dei rispettivi titolari.

La precisione è il nostro lavoro

A garanzia dell'elevata precisione delle bilance, KERN offre il peso di calibrazione idoneo alla bilancia in uso in tutte le classi limite di errore OIML E1-M3 con valori di peso da 1 mg - 2500 kg. Insieme con un certificato DAKKS il miglior presupposto per una corretta calibrazione delle bilance.

Il laboratorio di calibrazione DAKKS della KERN per pesi e bilance elettroniche oggi è uno dei laboratori di calibrazione DAKKS più moderni e attrezzati per bilance, pesi di calibrazione e dinamometri in Europa. Grazie all'elevato livello d'automazione siamo in grado di eseguire, 24 ore su 24, 7 giorni su 7, calibrazioni DAKKS di bilance, pesi di calibrazione e dinamometri.

Prestazione dei servizi:

- Calibrazione DAKKS di bilance con portata massima fino a 50 t
- Calibrazione DAKKS dei singoli pesi da 1 mg fino 2500 kg compresi
- Determinazione di volume e misurazione suscettività (proprietà magnetiche) per pesi
- Gestione dei mezzi di prova supportata da banca dati e servizio memoria
- Calibrazione di dinamometri
- Certificati di calibrazione nelle lingue DE, EN, FR, IT, ES, NL, PL
- Valutazioni della conformità e riomologazione di bilance e pesi

Il vostro rivenditore KERN: