



Sauter GmbH

Ziegelei 1
D-72336 Balingen
E-Mail: info@kern-sohn.com

Tel.: +49-[0]7433-9933-0
Fax: +49-[0]7433-9933-149
Internet: www.sauter.eu

Mode d'emploi Mesureur de Longueur Digital

SAUTER LB

Ver. 1.2
01/2018
FR



PROFESSIONAL MEASURING

LB-BA-f-1812



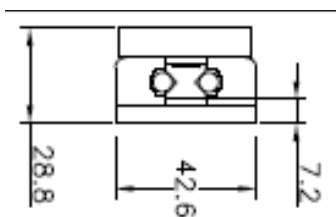
SAUTER LB

V. 1.2 01/2018 **Mode d'emploi**
Mesureur de Longueur Digital

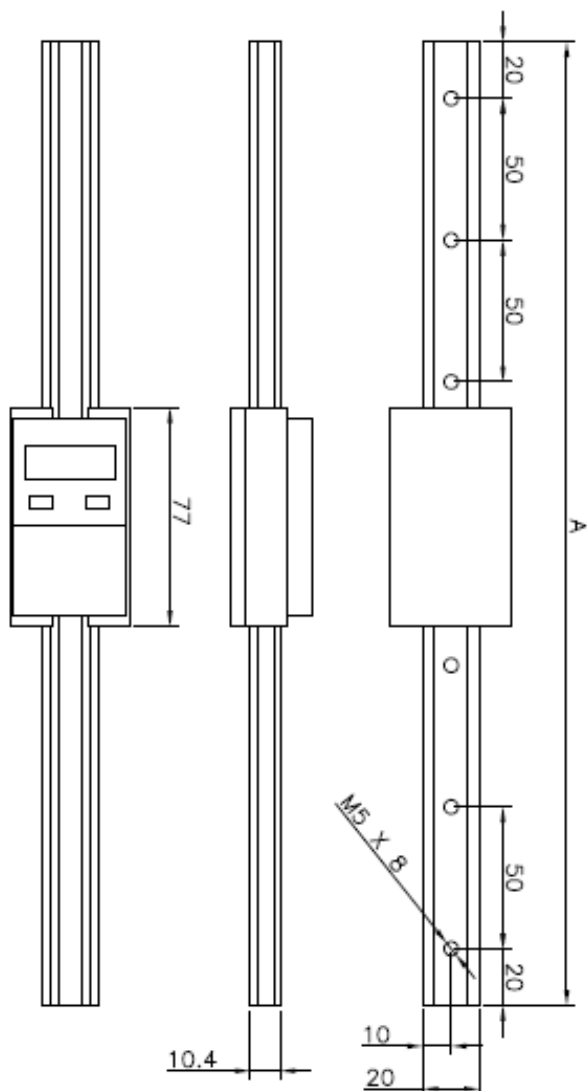
Sommaire:

| | | |
|---|--------------------------------|---|
| 1 | Dimensions | 3 |
| 2 | Fonctions..... | 3 |
| 3 | Maintenance | 4 |
| 4 | Instructions de Fixation | 4 |

1 Dimensions



Fenster hinter der Batterie = Datenausgang für Drucker



Pile: UCAR Mod. CR2032 3Volt- déjà insérée

2 Fonctions

1. Touche droite R: appuyer pour mettre en marche
2. Touche droite R: pour mettre à zéro, appuyer rapidement

3. Touche droite R: pour éteindre, appuyer longtemps
4. Touche gauche L: appuyer rapidement → Changement des unités entre mm et Inch
5. Touche gauche L: appuyer plus longtemps: REF est disposé pour HOLD. La mesure est bloquée en appuyant rapidement la touche R. Pour retourner aux valeurs courantes, il faut appuyer R pour enlever HOLD.
Il faut appuyer L pour quitter REF 1.
6. Touche gauche L: Avec REF 1, l'appareil est prêt pour le PRESET. En appuyant plus longtemps, PRESET apparaîtra. Si la touche L est appuyée courtement, on peut sélectionner l'élément désiré.
Il faut dicter la valeur avec la touche R. En appuyant la touche L, la commande de sélection est finie.
7. Touche gauche L: En appuyant rapidement en position REF, on peut changer à REF 2 ou inverse (pour insérer deux valeurs).

3 Maintenance

- a) Le plan de travail doit être tenu propre et sec. Il faut éviter que des liquides s'infiltrer de dehors au châssis, l'électronique pourrait être endommagée.
Au cas où des liquides sont là-dedans le châssis, il faut le dévisser et sécher le mesureur de longueur à une température dessous 60°C.
- b) De temps en temps, il faut nettoyer le mesureur de longueur avec un tissu mou et éventuellement avec un peu de savon liquide.
Il est strictement interdit de prendre diluants à base de pétrole, alcool d'industrie ou essence minéral. De même, il ne faut pas prendre des dissolutions organiques pour nettoyer l'appareil.
- c) Il ne faut jamais exercer de la pression aux parts du mesureur de longueur, parce que le boîtier pourrait être endommagé.

4 Instructions de Fixation

Il faut vérifier premièrement, si le mesureur de longueur présente n'importe quels dégâts ; en cas de « si », il vous faut contacter tout de suite la Ste. SAUTER, pour régler la démarche pour cette affaire. Il y a nos techniciens qui vous aideront si vite que possible.

Annotation :

Pour regarder la CE Confirmation de Conformité, cliquez sur le link suivant, s.v.p. :
<https://www.kern-sohn.com/shop/de/DOWNLOADS/>