



Bilancia pesapersona KERN MPS

Bilancia pesapersona professionale con funzione BMI
– con certificazione di approvazione e autorizzazione all'uso
medicale, per l'uso professionale nella diagnostica medica

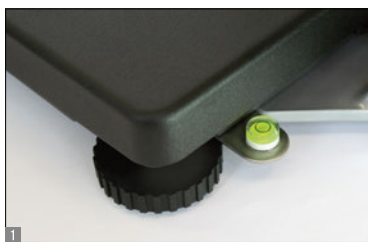


KERN MPS-PM
con stativo



KERN MPS-M
con apparecchio
indicatore separato

Rivenditore specializzato KERN



Caratteristiche

- Classe di omologazione III (omologazione opzionale)
- Autorizzazione all'uso medicale in base alla norma 93/42/CEE
- Grazie alle dimensioni compatte e al buon rapporto prezzo/prestazioni, questa serie è ideale per gli ambulatori presso studi medici e ospedali
- Apparecchio indicatore ergonomico con ampio tastierino e display LCD ad alto contrasto, per un facile inserimento e una comoda lettura dei valori del paziente, come ad es. l'altezza per il calcolo del BMI
- Stabile piattaforma di pesata con superficie antiscivolo, resistente all'abrasione
- Igienica e facile da pulire
- Appoggio sicuro e antiscivolo grazie ai piedini in gomma ad altezza regolabile
- Livella per un livellamento esatto della bilancia
- Funzione Hold: per pazienti inquieti in piedi viene calcolato e "congelato" un valore di pesata stabile mediante la determinazione di un valore medio. In tal modo rimane tempo sufficiente dedicare tempo ai pazienti, per poi leggere il valore di pesata in tutta calma

- Funzione BMI per la determinazione di sottopeso/peso normale/sovrappeso
- Supporto a parete di serie per il montaggio a muro dell'apparecchio indicatore
- Possibilità di funzionamento a batteria e alimentazione a rete, funzionamento ad accumulatore opzionale
- Copertura rigida di protezione incl. nella fornitura

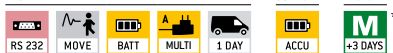
Dati tecnici

- Display LCD, altezza cifre 25 mm
- Dimensioni piatto di pesata L×P×A 275×295×58 mm
- Dimensioni apparecchio indicatore L×P×A 210×110×50 mm
- Solo MPS-PM: Dimensioni totali (incl. stativo) L×P×A 275×460×1015 mm
- Lunghezza cavo apparecchio indicatore (solo modelli senza stativo) ca. 120 cm
- Possibile funzionamento a batteria, 6×1,5 V AA, non comprese, autonomia fino a 50 h
- Alimentatore esterno, di serie
- Interfaccia dati RS-232 compreso
- Peso netto MPS-M ca. 4,8 kg; MPS-PM ca. 6 kg

Accessori

- Statimetro meccanico, campo di misura 60-205 cm, da avvitare (davanti o dietro) allo stativo (MPS-PM) o per montaggio a parete, autorizzazione all'uso medicale in base alla norma 93/42/CEE, KERN MSF 200
- Copertina rigida di protezione sull'apparecchio indicatore, fornitura 5 pezzi, KERN EOB-A02S05
- Panni per la pulizia, salviette senza alcool per la disinfezione con panno. Soddisfano i requisiti di legge per la sicurezza sul lavoro ai sensi delle norme TRGS 525/540. Contenuto della confezione 80 pezzi, salvietta da 20×22 cm, KERN MYC-01
- Funzionamento ad accumulatore interno, autonomia fino a 35 h, tempo di carica ca. 24 h, KERN FOB-A08
- Cavo d'interfaccia RS-232 per il collegamento di un apparecchio esterno, KERN MPS-A08
- Stampante a matrice ad aghi, KERN YKN-01
- Stampante per etichette, KERN YKE-01
- Stampante termica, KERN YKB-01N
- Per ulteriori dettagli, un'ampia gamma di accessori e stampanti adatte vedi Internet

DI SERIE



SU RICH.

FACTORY

* Nei paesi CE per le bilance destinate all'uso medicale la omologazione è prescritta per legge, si prega di provvedere all'ordine insieme alla bilancia. A tal fine è necessario il luogo di utilizzo con CAP.

Modello	Portata [Max] kg	Divisione [d] kg	Divisione omologata [e] kg	Prescritta dalla legge Omologazione	
					KERN
KERN					
MPS 200K100M	200	0,1	0,1		965-129
MPS 200K100PM	200	0,1	0,1		965-129

Pittogrammi



Interfaccia dati RS-232:

Per il collegamento della bilancia alla stampante, al PC o alla rete



Funzione Hold: In presenza di pazienti inquieti in piedi, seduti o sdraiati viene calcolato un valore di pesata stabile eseguendo una media dei valori rilevati



Funzionamento a pile:

Predisposta per il funzionamento a pila. Il tipo di pila è indicato per ciascun tipo di apparecchio



Funzionamento ad accumulatore:

Batteria ricaricabile



Alimentatore di rete universale:

con ingresso universale e adattatori per connettori opzionali per A) UE, CH



Omologazione:

Il tempo di approntamento dell'omologazione è specificato nel pittogramma



Invio di pacchi tramite corriere:

Nel pittogramma è specificato il tempo necessario per l'approntamento del prodotto in fabbrica espresso in giorni