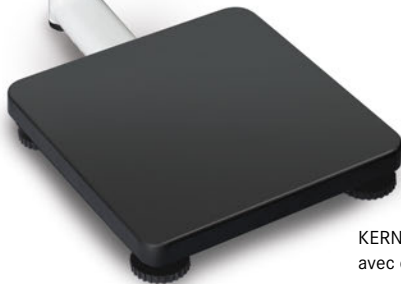




Pèse-personne KERN MPS

Pèse-personne professionnel avec fonction IMC et approbation d'homologation et médicale pour une utilisation professionnelle dans le diagnostic médical



KERN MPS-PM
avec colonne



KERN MPS-M
avec afficheur
autonome

Votre KERN revendeur spécialisé



Caractéristiques

- Classe d'homologation III (Homologation en option)
- Approbation médicale selon 93/42/CEE
- Grâce à ses dimensions compactes, et à son bon rapport qualité/prix, cette série est idéale pour les salles d'auscultation dans les cabinets médicaux et les hôpitaux
- Afficheur ergonomique à grand clavier et écran LCD contrasté pour saisie et lecture aisée des valeurs du patient (par exemple taille pour le calcul de l'IMC)
- Plateau en acier stable à surface antidérapante et résistante à l'usure
- Hygiénique et facile à nettoyer
- ■ Stable et antidérapante grâce à ses pieds en caoutchouc réglables en hauteur
- ■ Niveau à bulles pour réglage exacte à niveau de la balance en série
- Fonction Hold : pour les patients agités, la détermination de la valeur moyenne recherche une valeur de pesée stable et la « gèle ». Il reste ainsi plus de temps à consacrer au patient, il suffit de lire la valeur de pesée plus tard en toute tranquillité

- Fonction IMC pour le calcul du poids insuffisant/normal/surpoids
- ■ Support mural pour montage mural de l'afficheur, en série
- Fonctionnement possible sur pile et sur secteur, fonctionnement avec batterie en option
- Housse d'utilisation transparente en série

Caractéristiques techniques

- Écran LCD, hauteur de chiffres 25 mm
- Dimensions plateau L×P×H 275×295×58 mm
- Dimensions afficheur L×P×H 210×110×50 mm
- Uniquement MPS-PM : Dimensions totales (colonne incluse) L×P×H 275×460×1015 mm
- Longueur de câble afficheur (modèles sans colonne uniquement) env. 120 cm
- Fonctionnement sur pile possible, 6×1,5 V AA, non incluses, autonomie jusqu'à 50 h
- Bloc d'alimentation externe, inclus
- Interface de données RS-232 en série
- Poids net MPS-M env. 4,8 kg; MPS-PM env. 6 kg

Accessoires

- ■ Toise mécanique, plage de mesure de 60 à 205 cm, à visser (par l'avant ou l'arrière) sur le statif (MPS-PM), ou montage mural, approbation médicale selon 93/42/CEE, KERN MSF 200
- Housse d'utilisation transparente sur l'afficheur, lot de 5, KERN EOB-A02S05
- Lingettes de nettoyage, lingettes sans alcool pour nettoyage désinfectant, efficacité rapide, à base de composés d'ammonium quaternaire modernes, également contre les papovavirus. Particulièrement douces pour les matériaux, donc bien adaptées à la désinfection de produits médicaux sensibles à l'alcool. Conformes aux exigences légales des directives TRGS 525/540 concernant la sécurité au travail. Comprend 80 lingettes de 20×22 cm, KERN MYC-01
- Fonctionnement avec batterie interne, autonomie jusqu'à 35 h, temps de chargement env. 24 h, KERN FOB-A08
- Câble d'interface RS-232 pour raccordement d'un appareil externe, KERN MPS-A08
- Imprimante matricielle, KERN YKN-01
- Imprimante d'étiquettes, KERN YKE-01
- Imprimante thermique, KERN YKB-01N
- Plus de détails, accessoires et imprimantes compatibles voir Internet

EN SÉRIE	OPTION	FACTORY
RS 232 MOVE PILE MULTI 1 DAY BATT M +3 DAYS		

* La législation européenne prescrit l'homologation pour les balances avant être utilisées dans le domaine médical. Pensez donc à en faire la demande en même temps. Indiquez-nous pour cela le lieu d'utilisation et le code postal.

Modèle	Portée [Max] kg	Lecture [d] kg	Échelon d'homologation [e] kg	Prescrit par la loi Homologation	
				M	KERN
KERN					
MPS 200K100M	200	0,1	0,1	965-129	
MPS 200K100PM	200	0,1	0,1	965-129	

Pictogrammes

Interface de données RS-232 :
pour connecter la balance à une imprimante, un PC ou un réseau

Fonction Hold : pour les patients agités debout, assis ou couchés, la détermination de la valeur moyenne recherche une valeur de pesée stable

Fonctionnement avec pile :
préparé pour fonctionner sur pile. Le type de pile est indiqué pour chaque appareil

Fonctionnement avec batterie :
ensemble rechargeable

Bloc d'alimentation secteur universel :
externe, avec entrée universelle et adaptateurs de ports d'entrée en option pour A) EU, CH

Homologation :
la durée de la mise à disposition de l'homologation est indiquée par le pictogramme

Expédition de colis :
la durée de mise à disposition interne du produit en jours est indiquée par le pictogramme