



KERN & Sohn GmbH

Ziegelei 1
D-72336 Balingen
E-Mail: info@kern-sohn.com

Tél.: +49-[0]7433- 9933-0
Télécopie: +49-[0]7433-9933-149
Internet: www.kern-sohn.com

Notice d'utilisation

Toise de mesure de la taille

KERN MBC-A01

Version 1.4
2019-10
F



MBC-A01-BA-f-1914



KERN MBC-A01

Version 1.4 2019-10

Notice d'utilisation toise de mesure de la taille

Table des matières

1	Caractéristiques techniques	3
2	Déclaration de conformité.....	3
3	Etendue de la livraison.....	4
4	Explication des symboles graphiques.....	5
5	Indications fondamentales (généralités)	6
6	Indications de sécurité générales	7
7	Déballage/assemblage	8
8	Montage	9
9	Mesure de la taille corporelle.....	10
10	Lavage, entretien, élimination.....	11

1 Caractéristiques techniques

KERN	MBC-A01
Plage de mesure	10 – 80 cm
Lisibilité	1 mm
Tolérance	5 mm
Dimensions (larg x haut x prof) cm	88,5 x 17 x 12
Gamme de températures	+10°C ... +40°C
Poids net	env. 800 g
Homologué comme produit médical selon Directive 93/42/CEE (CE 0297)	Catégorie I avec fonction de mesure



Toise de mesure de la taille uniquement adapté au pèse-bébés KERN MBC-M.

2 Déclaration de conformité

Vous trouvez la déclaration de conformité CE- UE actuelle online sous:

www.kern-sohn.com/ce

3 Etendue de la livraison



- 1 toise de mesure
- 2 butée de tête
- 3 butée de pied
- 4 vis (4 x)

4 Explication des symboles graphiques

SN WF 12xxx

Désignation du numéro de série de chaque appareil;
apposé sur l'appareil et sur l'emballage.

Numéro à titre d'exemple



2019-10

Identification de la date de fabrication du produit
médical.

Année et mois à titre d'exemple



„Attention, Prenez en compte le document joint“,
voire „Prenez en compte la notice d'utilisation jointe “



„Prenez en compte la notice d'utilisation jointe “



„Prenez en compte la notice d'utilisation jointe “



**Kern & Sohn GmbH
D – 72336 Balingen
Ziegelei 1**

Marque du fabricant du
produit médical avec adresse

10°C / 40°C

Limitation de la température en cours d'application
avec indication de la limite inférieure et supérieure
(température ambiante tolérée)

Indications de la température à titre d'exemple

5 Indications fondamentales (généralités)



Cette toise de mesure de la taille est destinée conformément à la directive 93/42/CEE à la détermination de la taille corporelle pour l'exercice de médecine en vue de la surveillance, de l'examen et du traitement médical.

Définition de l'utilisation

Indication:

- Détermination de la taille corporelle dans le cadre de la médecine.
- La toise est appliquée à la tête et aux pieds du nourrisson couché, de sorte qu'une taille corporelle puisse être lue sur une échelle.

Contre-indication:

Il n'y a pas de contre-indication connue.

Utilisation conforme au but assigné

Cette toise de mesure de la taille sert à déterminer la taille de nourrissons en position couchée dans des salles de traitement médicales. Cette toise de mesure de la taille est appropriée pour mettre en évidence, prévenir et suivre l'évolution de maladies.

Il est à remarquer que cette toise de mesure de la taille ne doit entrer en contact qu'avec une peau indemne.

Utilisation inadéquate

Le concept de cette toise de mesure de la taille ne doit pas être modifié. Ceci pourrait provoquer des résultats de mesure erronés, des défauts sur le plan de la technique de sécurité ainsi que la destruction.

La toise de mesure de la taille ne doit être utilisée que selon les prescriptions indiquées. Les domaines d'utilisation/d'application dérogeant à ces dernières doivent faire l'objet d'une autorisation écrite délivrée par KERN.

Garantie



La garantie n'est plus valable en cas de

- non-observation des prescriptions figurant dans notre mode d'emploi
- utilisation outrepassant les applications décrites
- de modification ou d'ouverture de l'appareil
- de dommages mécaniques et de dommages occasionnés par les produits, les liquides, l'usure naturelle et la fatigue.
- Implantation ou assemblage inappropriés.

Surveillance des instruments de contrôle

Un contrôle métrologique de l'exactitude de la toise de mesure de la taille est recommandé, mais n'est pas absolument indispensable, puisque la mesure de la taille humaine est toujours entachée d'une très grande imprécision.

6 Indications de sécurité générales

	⇒ Lisez attentivement la totalité de ce mode d'emploi avant la mise en service, et ce même si vous avez déjà utilisé des produits KERN.	
---	---	---

Formation du personnel

Pour l'utilisation et l'entretien réglementaire du produit le personnel médical professionnel doit appliquer et observer les consignes données dans la notice d'utilisation.

Prévention de la contamination

Pour éviter les contaminations croisées (mycoses,...) il faut régulièrement nettoyer les pièces qui entrent en contact avec le patient.

Recommandation:

Après chaque application, qui pourrait entraîner une contamination potentielle (p. ex. en cas de contact direct avec la peau).

Consignes de sécurité

- Observer la notice d'utilisation.
- N'utiliser que le matériel de montage joint aux fournitures.
- Lors du montage il faut s'assurer que la toise de mesure est correctement assemblée.
- Veiller en décalant la toise de mesure que le nourrisson à mesurer ne soit pas blessé.
- La mesure de la taille corporelle ne fournit des valeurs fiables que si les talons, le dos et la tête sont dirigés droit en avant.
- Fixer la toise de mesure de la taille uniquement au pèse-bébés KERN MBC-M.
- Veiller lors du montage à bien serrer les vis
- Ne jamais laisser le nourrisson sans surveillance
- Veiller en décalant la toise de mesure que ni les mains ni les pieds du nourrisson ne se trouvent sur la toise
- Nettoyer et désinfecter régulièrement la toise et la balance
- Pour réaliser une mesure correcte de la taille, la présence d'une deuxième personne est recommandable.

7 Déballage/assemblage

Contrôle à la réception de l'appareil

Contrôlez immédiatement après la réception l'emballage ainsi que l'appareil après le déballage sur l'absence d'éventuels vices extérieurs visibles.

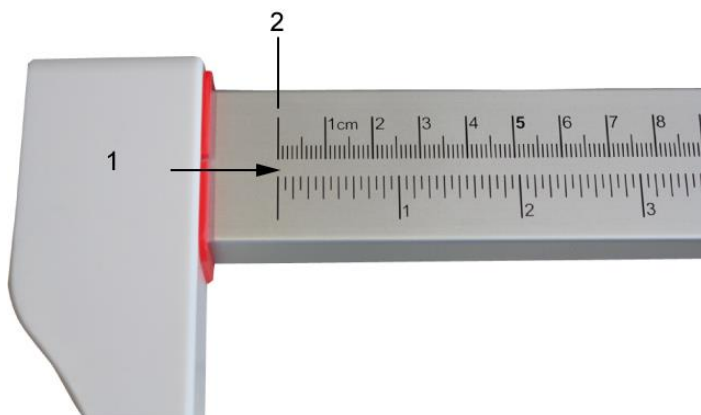
Emballage / transport en retour

Conservez tous les éléments de l'emballage d'origine en vue d'un éventuel transport en retour.
L'appareil ne peut être renvoyé que dans l'emballage d'origine.

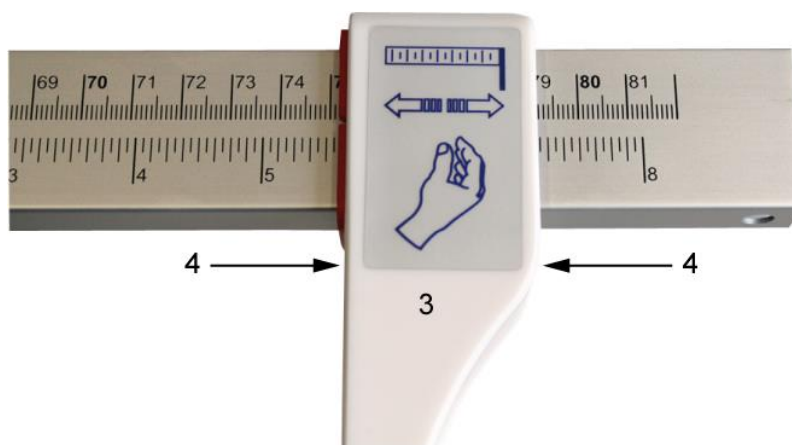
8 Montage

Assemblage de la toise de mesure de la taille:

Adapter la butée de tête (1) sur le côté gauche de la toise de mesure et la glisser jusqu'au repère zéro (2) de l'échelle



Adapter la butée des pieds (3) sur le côté droit de la toise de mesure et la glisser à volonté vers la gauche



Pour décaler le marchepied, le saisir dans la zone de la toise de mesure (4)

Montage de la toise de mesure sur la balance:

Fixer la toise de mesure à l'aide des vis jointes au côté inférieur de la balance.



Veiller en serrant à fond les vis de la toise, que le plateau de pesée ne soit pas exposée à de trop fortes pressions. La cellule de pesage risquerait d'être endommagée.

9 Mesure de la taille corporelle

Veiller à ce que la butée de tête (3) se trouve exactement au repère zéro de la toise de mesure (2).



- ⇒ Poser le nourrisson au milieu du plateau de pesée
- ⇒ Décaler la toise de mesure (2) avec précaution vers la droite, jusqu'à ce que la butée de tête (3) touche légèrement la tête du nourrisson
- ⇒ Pour réaliser une mesure correcte de la taille, la présence d'une deuxième personne est recommandable.
- ⇒ Ne jamais laisser le nourrisson sans surveillance
- ⇒ Veiller en décalant la toise de mesure que le nourrisson ne se blesse pas et que ses mains et ses pieds ne se trouvent pas sur la toise de mesure
- ⇒ Appuyer avec précaution les genoux du nourrisson sur le plateau de pesée
- ⇒ Rapprocher avec précaution le marchepied (4) des talons du nourrisson en le maintenant en même temps
- ⇒ Relever sur l'échelle de droite la taille du nourrisson en cm



Si la mesure de la taille a été correctement exécutée, il est possible d'atteindre une précision de jusqu'à ± 5 mm.

10 Lavage, entretien, élimination

Lavage **Désinfection**

Laver la tige de la toise avec un agent de nettoyage doux ou un désinfectant commun, par exemple isopropanol à 70%. Nous recommandons un désinfectant conçu pour désinfecter en essuyant. Suivez les instructions du fabricant.

N'utilisez pas de produits de nettoyage abrasifs ou agressifs tels que l'alcool et ses variantes etc., car ils pourraient endommager la finition de la surface de haute qualité.

Stérilisation

L'appareil ne doit pas être stérilisé.

Élimination

Le recyclage de la toise et de son emballage doit se faire conformément à la loi nationale ou régionale, en vigueur dans le lieu d'exploitation de l'appareil.



Ne pas pulvériser de désinfectant sur la toise de mesure.
Enlevez les salissures sur-le-champ