



KERN & Sohn GmbH

Ziegelei 1

D-72336 Balingen

E-Mail: info@kern-sohn.com

Tel: +49-[0]7433- 9933-0

Fax: +49-[0]7433-9933-149

Internet: www.kern-sohn.com

Lapmérleg használati utasítás (≤ 300 kg)

KERN KFP_V20 (≤ 300 kg)

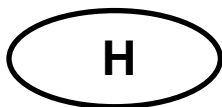
2.3 verzió

2018-04

H



KFP_V20 \leq 300-BA-h-1823



KERN KFP V 20

Verzió 2.3 2018-04

Használati utasítás Lapmérleg

Tartalomjegyzék

1	Általános információk	3
2	Biztonsági útmutatók	3
3	A lapmérleg felállítása	4
3.1	Felállítás helyének kiválasztása.....	4
3.2	A csomagolás tartalma/ Szériatartozékok:	4
3.3	Szállítási védőelemek (példák az ábrán).....	5
3.4	Csomagolás/visszatérítés	6
3.5	Környezeti feltételek.....	7
3.6	Szintezés	7
3.7	Csatlakoztassa a kijelzőre	7
4	Tűréshatárok	8
5	Tisztítás	8
6	Műszaki adatok	9
6.1	Méretek / mm.....	9
6.2	Mérőcella műszaki adatai	9
6.3	Statikus terhelés és túlterhelés beállítása.....	10
6.4	Kiegészítők.....	11

1 Általános információk

- A jelen telepítési útmutató a következő lapmérlegek felállításához és üzembe helyezéséhez nélkülözhetetlen adatokat tartalmazza.

KERN KFP 6V20M, KFP 6V20LM

KERN KFP 15V20M, KFP 15V20LM

KERN KFP 30V20SM, KERN KFP 30V20M

KERN KFP 60V20M, KFP 60V20LM

KERN KFP150V20M, KFP 150V20LM

KERN KFP300V20M

KERN KFP600V20AM

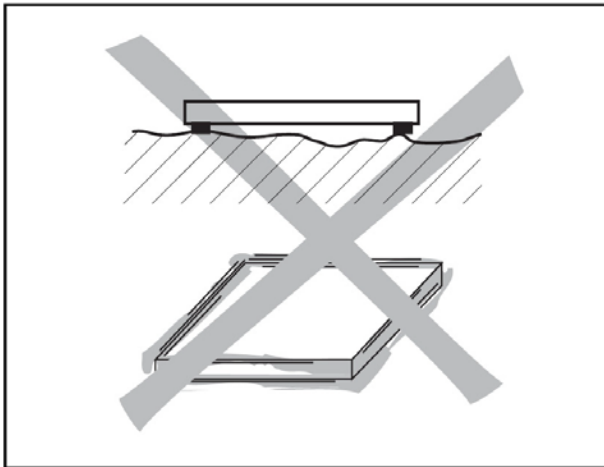
2 Biztonsági útmutatók

A KERN & Sohn számára a termékek biztonsága az egyik legfontosabb kritérium. Az alábbi javaslatok megszegése a lapmérleg sérülését és/vagy testi sérülést okozhat.

- ⇒ A lapmérleg használatba vétele előtt ismerkedjen meg a jelen útmutatóval és azt őrizze meg későbbi felhasználás céljából.
- ⇒ Legyen körültekintő a nehéz berendezések szállításakor és megemelésekor.
- ⇒ A lapmérleg telepítését és karbantartását kizárólag szakember végezheti.
- ⇒ A lapmérleg tisztítása, telepítése és karbantartása előtt kapcsolja le a berendezést a tápellátásról.
- ⇒ A tápellátásra csatlakoztatás előtt akklimatizálni kell a lapmérleget a környezet hőmérsékletéhez.
- ⇒ A lapmérleget sohasem szabad olyan helyiségekben használni, ahol fennáll a robbanás kockázata.

3 A lapmérleg felállítása

3.1 Felállítás helyének kiválasztása



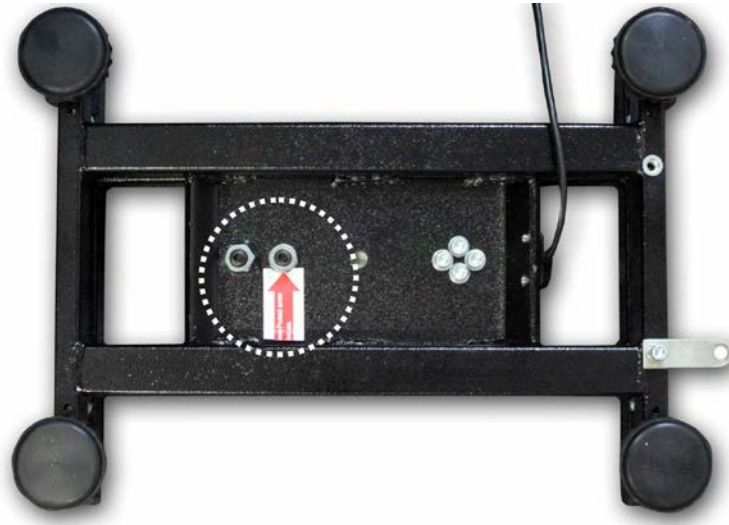
- A mérleg felállítására kijelölt helynek biztosan el kell bírnia a lapmérleg maximális terhelhetőségének megfelelő súlyt a felhelyezési pontokon. Ezzel egyidőben annyira stabilnak kell lennie, hogy a mérés során semmilyen rezgés ne lépjen fel. A fenti javaslatok a lapmérleg szállító- és ehhez hasonló rendszerekben történő telepítése esetén is vonatkoznak.
- A mérleg felállítási helyén semmilyen szomszédos gép okozta rezgés nem léphet fel.

3.2 A csomagolás tartalma/ Szériatartozékok:

- Mérőlap (nemesacél)
- Szállítási védőelemek
- Használati utasítás

3.3 Szállítási védőelemek (példák az ábrán)

1 verzió



KERN KFP KFP 6V20M, KFP 6V20LM, KFP 15V20M:

1.

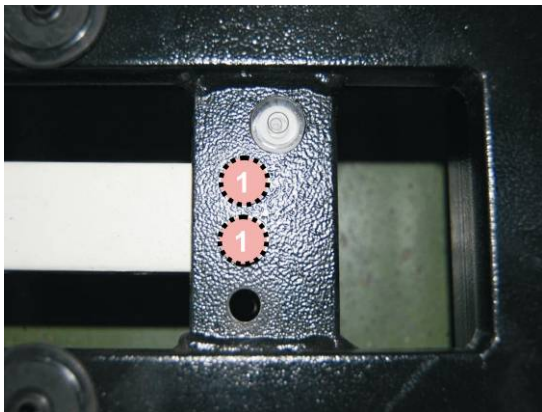


2.



Nem szabad megsérteni a plombázott csavarokat  (példa az ábrán).

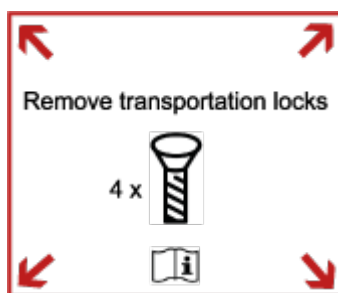
3.



4.



2 verzió



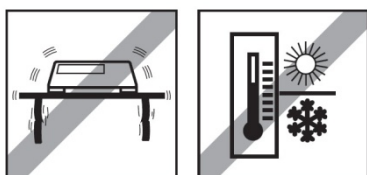
3.4 Csomagolás/visszatérítés



- ⇒ Az eredeti csomagolás minden alkatrészét meg kell őrizni a termék esetleges visszatérítése céljából.
- ⇒ A berendezés visszaszállításához az eredeti csomagolást kell használni.
- ⇒ Újra fel kell szerelni a szállítási védőelemeket, ha vannak.
- ⇒ Bebiztosítani a tápegység minden elemét az esetleges lecsúszással és sérüléssel szemben.

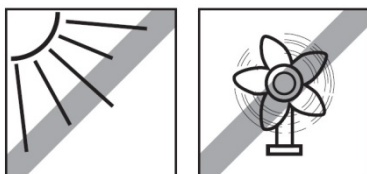
3.5 Környezeti feltételek

A lapmérleget nem szabad nedves és korróziós környezetben használni. Sohasem merítsen folyadékba elektronikus termékeket.



Olyan helyet válasszon, mely teljesíti a következő környezeti feltételeket:

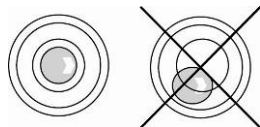
- ⇒ Nincs közvetlen napsugárzás
- ⇒ Nincs erős huzat
- ⇒ Nincs nagy hőmérsékletingadozás
- ⇒ Hőmérséklet tartomány -10°C és $+40^{\circ}\text{C}$ között.



3.6 Szintezés

Csak a megfelelően szintezett lapmérleg garantál pontos mérési eredményeket.

A lapmérleget az első telepítés során, valamint minden áthelyezést követően kell szintezni.



- ⇒ Vegye le a mérőlapot, mert a libella (vízszintmérő) alatta van.
- ⇒ Szintezze ki a mérleget a csavarható lábakkal, a libella (vízszintmérő) levegőbuborékjának a bejelölt területen belül kell lennie.

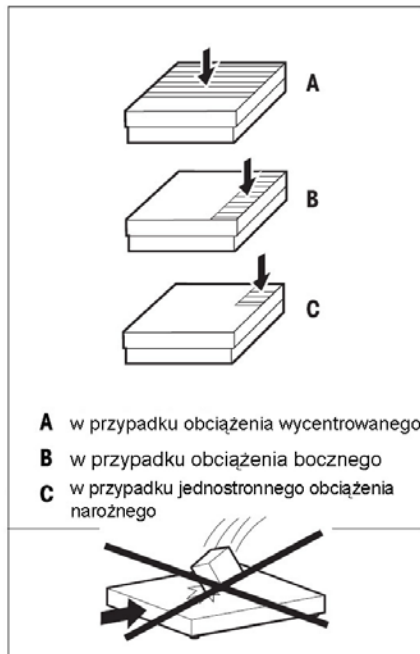
3.7 Csatlakoztassa a kijelzőre

Mérőcella kimenet	KERN KFP lapmérleg csatlakozó
EXC+(5V)	Lásd a mérőcella jelölését
EXC-(0)	
SIG-	
SIG-	

4 Tűréshatárok

A lapmérleg egy olyan szolid szerkezet, hogy a maximális terhelés túllépése se okoz sérülést a berendezésen.

A statikus terhelés, azaz a maximálisan megengedett terhelés a terhelés típusától függ (A - C pozíciók) Nem szabad túllépni a maximális statikus terhelést.



⇒ Kerülje a leeső súlyokat, hirtelen terheléseket, valamint az oldal ütések.

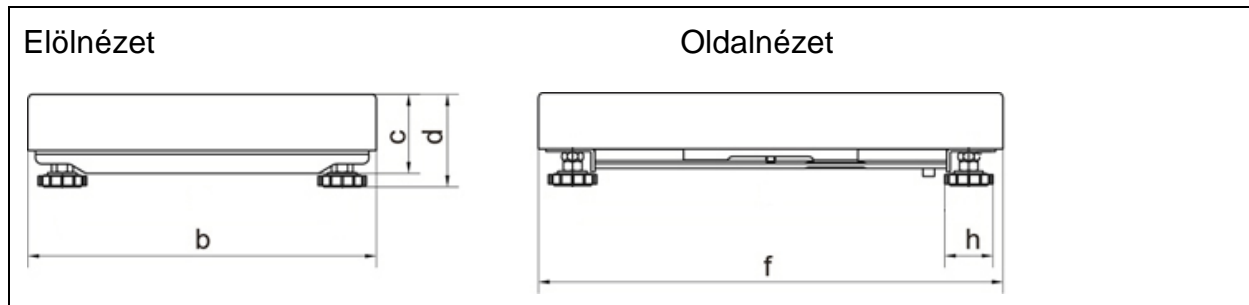
Modell	A	B	C
KFP 6V20M, KFP 6V20LM	9 kg	6 kg	3 kg
KFP 15V20M, KFP 15V20LM	22 kg	15 kg	7 kg
KFP 30V20SM, KFP 30V20M	45 kg	30 kg	15 kg
KFP 60V20M, KFP 60V20LM	90 kg	60 kg	30 kg
KFP150V20M, KFP 150V20LM	225 kg	150 kg	75 kg
KFP300V20M	450 kg	300 kg	150 kg
KFP600V20AM	900 kg	600 kg	300 kg

5 Tisztítás

- ⇒ A lapmérleget enyhe tisztítófolyadékkal itatott puha törölkendővel kell tisztítani.
- ⇒ Vegye le a mérőlapot és távolítsa el a szennyeződések és idegen anyagokat. Ehhez semmilyen kemény tárgyat nem szabad használni. Ne nyissa fel a lapmérleget.

6 Műszaki adatok

6.1 Méretek / mm



Modell	b	c	d	f	h
KFP 6V20M	230	78	108	230	56
KFP 6V20LM KFP 15V20M KFP 30V20SM	240	78	105	300	56
KFP 15V20LM KFP 30V20M KFP 60V20M	300	92	118	400	56
KFP 60V20LM KFP150V20M	400	105	130	500	56
KFP 150V20LM KFP300V20M	500	110	135	650	56
KFP 600V20AM	800	160	150	600	70



További méretek, lásd a melléklet 6.4 fejezét

6.2 Mérőcella műszaki adatai

Érzékenység	2mV/V
Bemeneti ellenállás	409 Ohm
Kimeneti ellenállás	350 Ohm
Tápellátás	10VDC
Engedély	C3

6.3 Statikus terhelés és túlterhelés beállítása

Kern modell	Központi túlterhelés védelem kb. (kg)	Perem túlterhelés védelem kb. (kg)	Mérőcella terhelhetősége (kg)
KFP 6V20 M	8.5	5	10
KFP 6V20 LM	8.5	5	10
KFP 15V20 M	23	12	30
KFP 15V20LM	23	12	30
KFP 30V20SM	46	30	50
KFP 30V20 M	46	30	50
KFP 60V20 M	85	50	100
KFP 60V20 LM	85	50	100
KFP 150V20 M	200	130	200
KFP 150V20 LM	270	130	300
KFP 300V20 M	550	230	500
KFP 600V20AM	900	450	750

Lapmérleg típusa	Lapmérleg mérete (mm)	Mérőcella	TC	Osztály	E _{max}	E _{min}	Y	V _{min}	n	T _{min}	T _{max}	Z	Kábel-	P _{Lc}
		Típus	Nr.		-1	-4	-2	-3	-5	-6	oder	hosszúság		
					(kg)	(g)	(g)				DR	(m)		
KFP 6V20M	230x230x100	L6D	D09-03.20	C3	10	0	5000	2	3000	-10	40	n _{LC}	2	0,7
KFP 6V20LM	300x240x100	L6D	D09-03.20	C3	10	0	5000	2	3000	-10	40	n _{LC}	2	0,7
KFP 15V20M	300x240x100	L6D	D09-03.20	C3	30	0	5000	10	3000	-10	40	n _{LC}	2	0,7
KFP 15V20L M	400x300x128	L6D	D09-03.20	C3	30	0	5000	10	3000	-10	40	n _{LC}	2	0,7
KFP 30V20SM	300x240x110	L6D	D09-03.20	C3	30	0	5000	10	3000	-10	40	n _{LC}	2	0,7
KFP 30V20M	400x300x128	L6E	D09-03.21	C3	50	0	6000	10	3000	-10	40	n _{LC}	2	0,7
KFP 60V20M	400x300x128	L6E	D09-03.21	C3	100	0	6000	20	3000	-10	40	n _{LC}	2	0,7
KFP 60V20LM	500x400x137	L6G	D09-03.22	C3	100	0	6000	20	3000	-10	40	n _{LC}	2	0,7
KFP 150V20M	500x400x137	L6G	D09-03.22	C3	200	0	6000	50	3000	-10	40	n _{LC}	2	0,7
KFP 150V20LM	650x500x142	L6G	D09-03.22	C3	300	0	6000	50	3000	-10	40	n _{LC}	2	0,7
KFP 300V20M	650x500x142	L6G	D09-03.22	C3	500	0	6000	100	3000	-10	40	n _{LC}	2	0,7
KFP 600V20AM	800x600x150	PW12B	TC5259	C3	750	0	6000	100	3000	-10	40	n _{LC}	2	0,7

6.4 Kiegészítők