

KERN[®]

KERN & Sohn GmbH

Ziegelei 1
D-72336 Balingen
E-mail: info@kern-sohn.com

Tel.: +49-[0]7433-9933-0
Fax: +49-[0]7433-9933-149
Internet: www.kern-sohn.com

Návod k montáži **Samonastavitelná otočná kolečka**

KERN VHB-A02

Verze 1.0
03/2014
CZ



VHB-A02-IA-cz-1410



KERN VHB-A02

Verze 1.0 03/2014

Návod k montáži

Samonastavitelná otočná kolečka

Obsah

| | | |
|----------|------------------------------|----------|
| 1 | Technické údaje | 3 |
| 2 | Popis | 3 |
| 3 | Rozsah dodávky | 4 |
| 4 | Montáž | 4 |

1 Technické údaje


| KERN | VHB-A02 |
|--------|---------|
| Průměr | 17,7 cm |

2 Popis

Samonastavitelná otočná kolečka KERN VHB se skládají z hliníkových disků pokrytých červeným polyuretanovým povlakem. Jsou ideálně vhodná ke světlým podlahám, protože zanechávají drobné škrábance.

Jsou vhodné pro aktuálně vyráběné modely nízkozdvíhových vozíků s váhou série **KERN VHB** a **KERN VHS**.

3 Rozsah dodávky

| | |
|---|-----------------------------------|
|  | 2 samonastavitelná otočná kolečka |
|---|-----------------------------------|

4 Montáž

| | |
|---|---------------------------|
|  | Sejměte umělohmotný kryt. |
|  | |



Sejměte Seegerův kroužek zajišťující náboj.



Vyjměte umělohmotný kroužek.



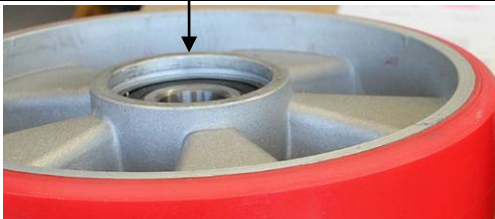
Vytáhněte kolečko.



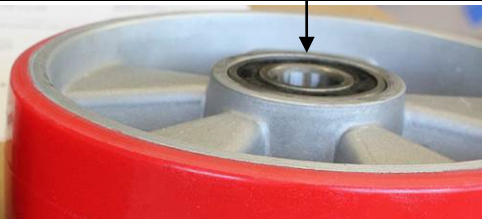
Nasadte samonastavitelné otočné kolečko s polyuretanovým povlakem.

Kolečko nasměrujte správnou stranou vně:

správně



nesprávně



Vložte umělohmotný kroužek.



Nasadte Seegerův kroužek zajišťující náboj.



Nasadte umělohmotný kryt.