

# **KERN**<sup>®</sup>

**KERN & Sohn GmbH**

Ziegelei 1  
D-72336 Balingen  
E-mail: [info@kern-sohn.com](mailto:info@kern-sohn.com)

Tel: +49-[0]7433-9933-0  
Fax: +49-[0]7433-9933-149  
Internet: [www.kern-sohn.com](http://www.kern-sohn.com)

## **Istruzioni per il montaggio Rotelle autoallineanti manovrabili**

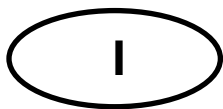
### **KERN VHB-A02**

Versione 1.0  
03/2014

I



VHB-A02-IA-i-1410



# **KERN VHB-A02**

Versione 1.0 03/2014

## **Istruzioni per il montaggio**

### **Rotelle autoallineanti manovrabili**

---

---

#### Sommario

<b>1</b>	<b>Caratteristiche tecniche .....</b>	<b>3</b>
<b>2</b>	<b>Descrizione.....</b>	<b>3</b>
<b>3</b>	<b>Contenuto del pacco .....</b>	<b>4</b>
<b>4</b>	<b>Montaggio.....</b>	<b>4</b>

---

## 1 Caratteristiche tecniche

---

KERN	VHB-A02
Diametro	17,7 cm

---

## 2 Descrizione

---

Le rotelle autoallineanti manovrabili KERN VHB si compongono di un cerchio rotella in alluminio coperto di rivestimento in poliuretano rosso. Sono ideali per pavimenti chiari in quanto lasciano tracce di logorio poco visibili.

Sono adatte ai modelli di transpallet pesatori della serie **KERN VHB** e **KERN VHS** di attuale produzione.

---

### 3 Contenuto del pacco

---



2 rotelle autoallineanti manovrabili

---

### 4 Montaggio

---



Togliere il piccolo coprimozzo in plastica.





Rimuovere l'anello Seeger per protezione dell'albero.



Togliere l'anello in plastica.



Rimuovere la rotella.

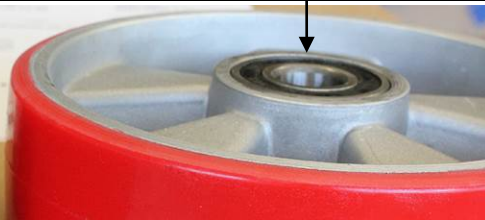
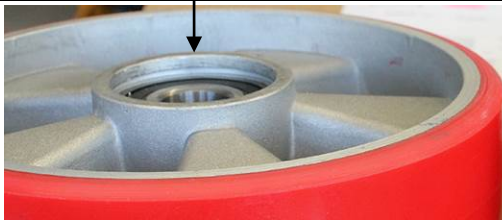


Mettere la rotella autoallineante manovrabile con rivestimento in plastica.

La rotella deve'essere montata con parte giusta rivolta all'esterno:

corretto

non corretto



Rimettere l'anello in plastica.



Rimettere l'anello Seeger per protezione dell'albero.



Rimettere il piccolo coprimozzo in plastica.