



# Sauter GmbH

Ziegelei 1  
D-72336 Balingen  
E-Mail: [info@kern-sohn.com](mailto:info@kern-sohn.com)

Tel.: +49-[0]7433- 9933-0  
Fax: +49-[0]7433-9933-149  
Internet: [www.sauter.eu](http://www.sauter.eu)

## Bedienungsanleitung Schältestaufsatz

### SAUTER TPE-N

Version 1.0  
12/2020  
DE



PROFESSIONAL MEASURING

TPE-N-BA-d-2010



# SAUTER TPE-N

V. 1.0 12/2020

## Bedienungsanleitung Schältestaufsatz

---

---

Herzlichen Glückwunsch zum Erwerb des SAUTER TPE-N Prüfstandes. Wir wünschen Ihnen viel Freude an Ihrem Qualitätsmesssystem mit großem Funktionsumfang. Bei korrekter Bedienung wird Ihnen dieses hochwertige Produkt viele Jahre Einsatz gewähren.

Für Fragen, Wünsche oder Anregungen stehen wir Ihnen immer gern zur Verfügung.

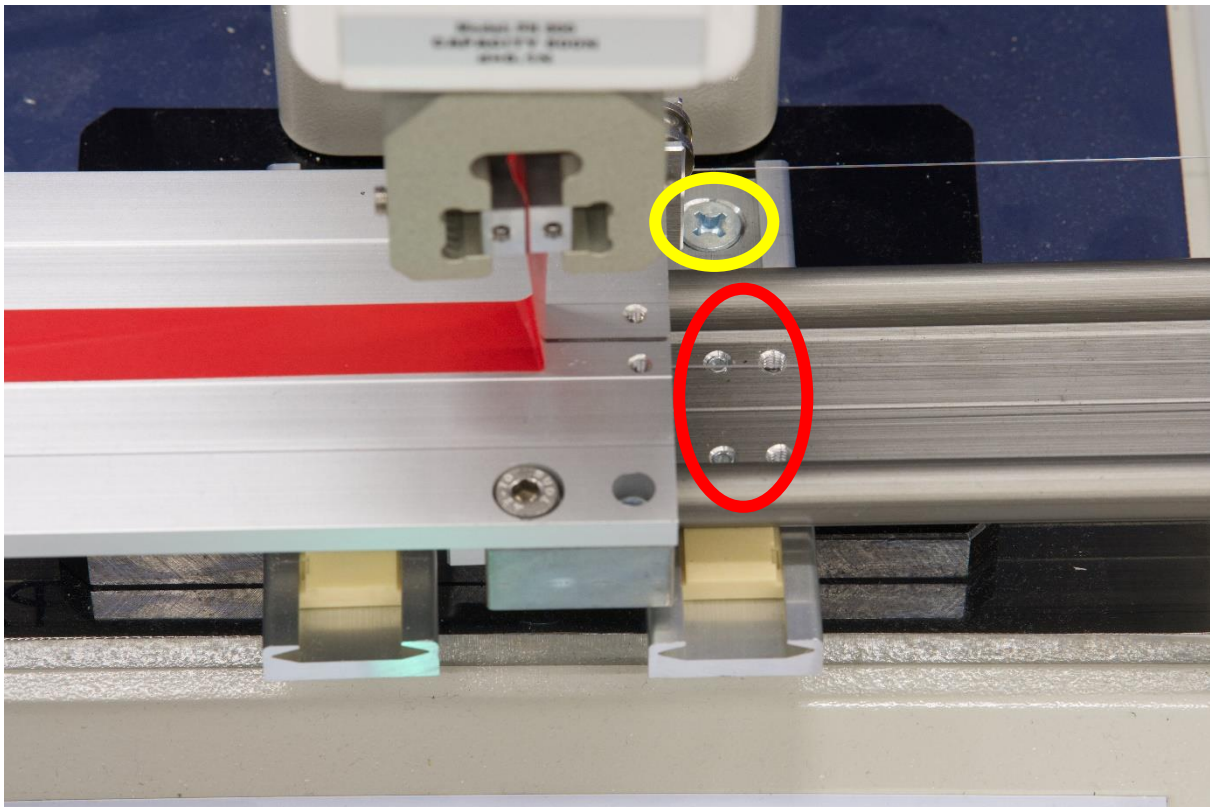
Inhaltsverzeichnis:

<b>1</b>	<b>Anbringen des TPE-N an einen TVO Prüfstand.....</b>	<b>3</b>
<b>2</b>	<b>Technische Daten .....</b>	<b>5</b>
<b>3</b>	<b>Arbeitsweise.....</b>	<b>6</b>
<b>4</b>	<b>Instandhaltung .....</b>	<b>6</b>
<b>5</b>	<b>Lieferumfang .....</b>	<b>6</b>

## 1 Anbringen des TPE-N an einen TVO-S 1000/2000 Prüfstand

Um den TPE-N an einen TVO-S 1000/2000 Prüfstand anbringen zu können müssen sie folgende Schritte als Vorbereitung durchführen:

- 1.1 Montieren sie die Laufschiene des TPE-N entsprechend des Bohrmusters der Bodenplatte des TVO-S 1000/2000 (rot markiert). Diese Bohrungen müssen an beiden Laufschiene des TPE-N eingestellt werden
- 1.2 Befestigen sie nun den TPE-N mit den beiden mitgelieferten Schrauben (gelb markiert)

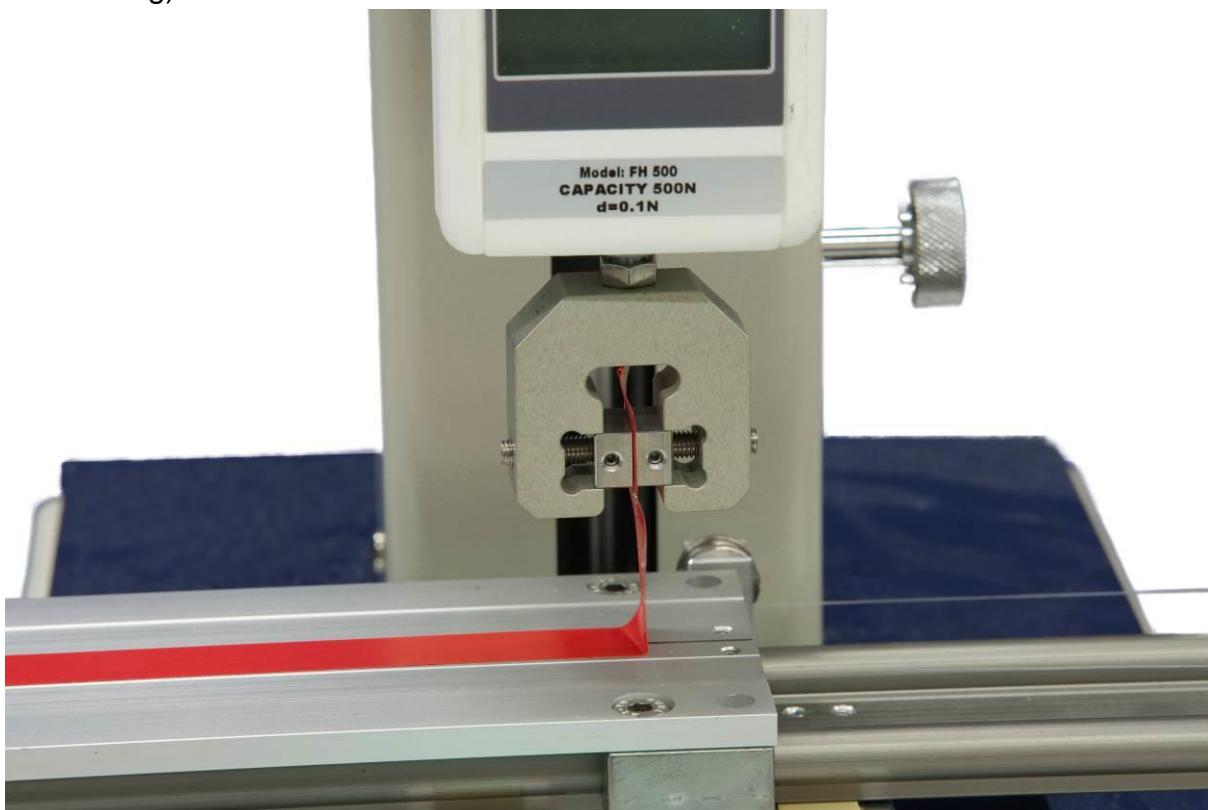


1.3 Als nächsten Schritt wird das Kraftmessgerät an den TVO-S 1000/2000 montiert. Benutzen sie hierfür die mitgelieferten Adapterplatten, sowie die dazugehörigen Schrauben.

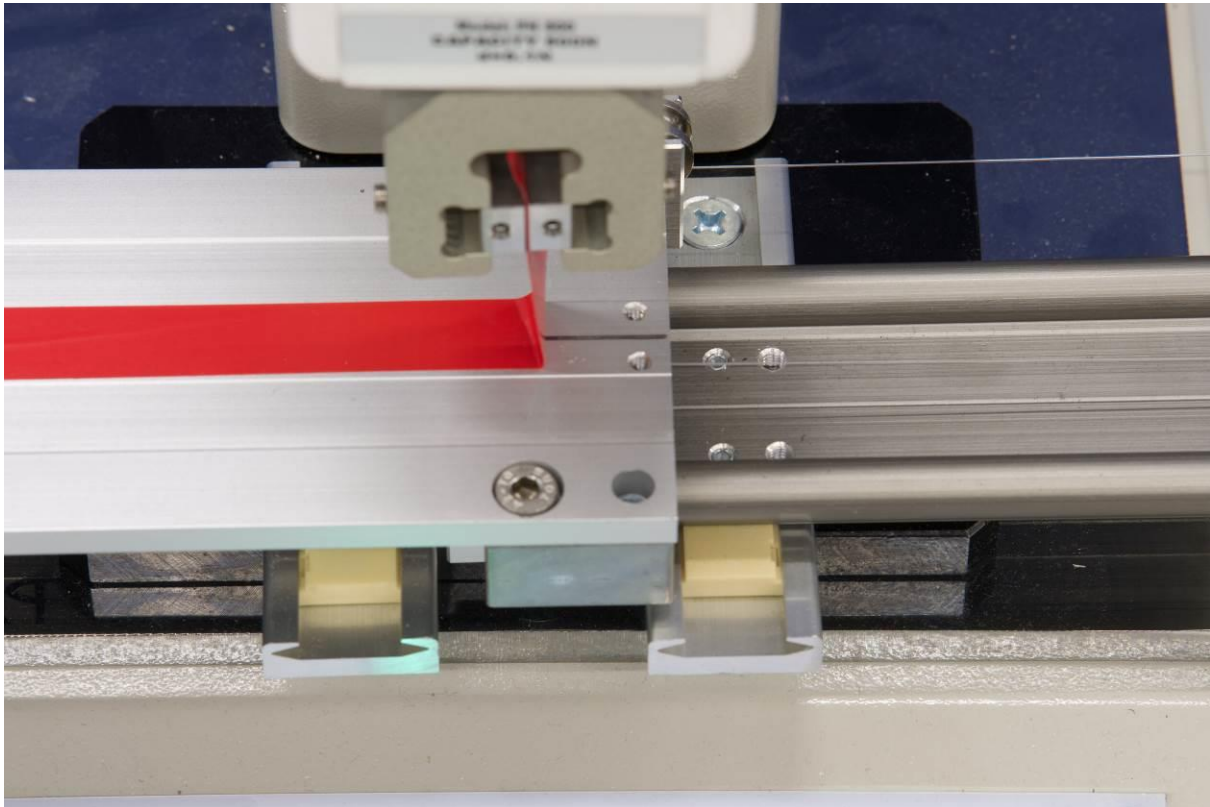
Klemmen sie während der Montage den Faden des TPE-N zwischen die Adapterplatten (siehe Bild rote Markierung). Die Position dabei sollte so niedrig wie möglich sein um so viel Prüfweg wie möglich zu haben.



Nun können sie die Klemme an das Kraftmessgerät montieren (hier AE 500, rote markierung)



- 1.4 Kleben sie ihren Prüfling nun auf den TPE-N und spannen sie ein Ende des Prüflings in die Klemme des Kraftmessgeräts. **WICHTIG: Kleben sie den Prüfling mittig des TPE-N auf.**



- 1.5 Als letzten Schritt verkabeln sie den Prüftand und das Kraftmessgerät nach der dafür vorgesehenen Bedienungsanleitung um daraufhin die Prüfung des Prüflings starten zu können (mit oder ohne Software möglich, nicht im Lieferumfang enthalten).

## 2 Technische Daten

<b>Kapazität</b>	500N
<b>Maximale Zugkraft</b>	500N
<b>Maximaler Länge des Prüflings</b>	Bis zu 200mm
<b>Arbeitstemperatur</b>	20±10°C
<b>Lagerungs- u. Liefertemperatur</b>	-27°C bis zu 70°C
<b>Relative Luftfeuchtigkeit</b>	15% bis zu 80%

### **3 Arbeitsweise**

**Bitte alles vor der Inbetriebnahme überprüfen!**

1. Der Schlitten der Vorrichtung sollte auf leichte Bewegung geprüft werden, indem er ohne angehängte Last hin- und her bewegt wird.

### **4 Instandhaltung**

1. Die Umgebung des TPE-N ist sauber zu halten;
2. Die für die Bewegung zuständige Schiene sollte frei von Flüssigkeiten oder Gegenständen gehalten werden.
3. Der TPE-N sollte stets staubfrei und frei von Feuchtigkeit gelagert werden, wenn er nicht in Gebrauch ist.

### **5 Lieferumfang**

- TPE-N
- Adapterplatten mit Schrauben
- Betriebsanleitung