



KERN & Sohn GmbH

Ziegelei 1
D-72336 Balingen
E-Mail: info@kern-sohn.com

Tél.: +49-[0]7433- 9933-0
Télécopie: +49-[0]7433-9933-149
Internet: www.kern-sohn.com

Instructions de montage Statif

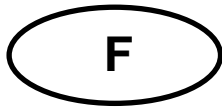
KERN SFE-A01 / A02 / A03

Version 2.0
04/2014
F



Exemple SFE-A02

SFE-A01/A02/A03-IA-f-1420



KERN SFE-A01 / A02 / A03

Version 2.0 04/2014

Instructions de montage Statif

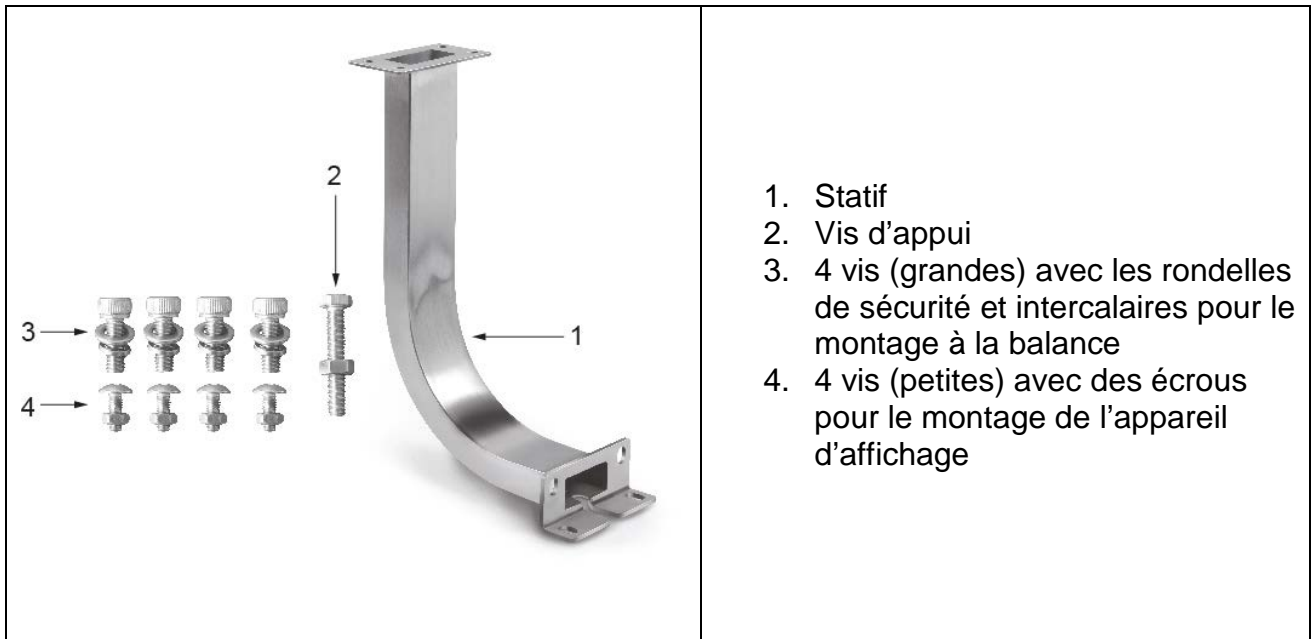
Table des matières

1	Caractéristiques techniques	2
2	Etendue de la livraison	3
3	Montage	3
3.1	Monter le statif à la balance.....	3
3.2	Monter l'afficheur au statif.....	4

1 Caractéristiques techniques

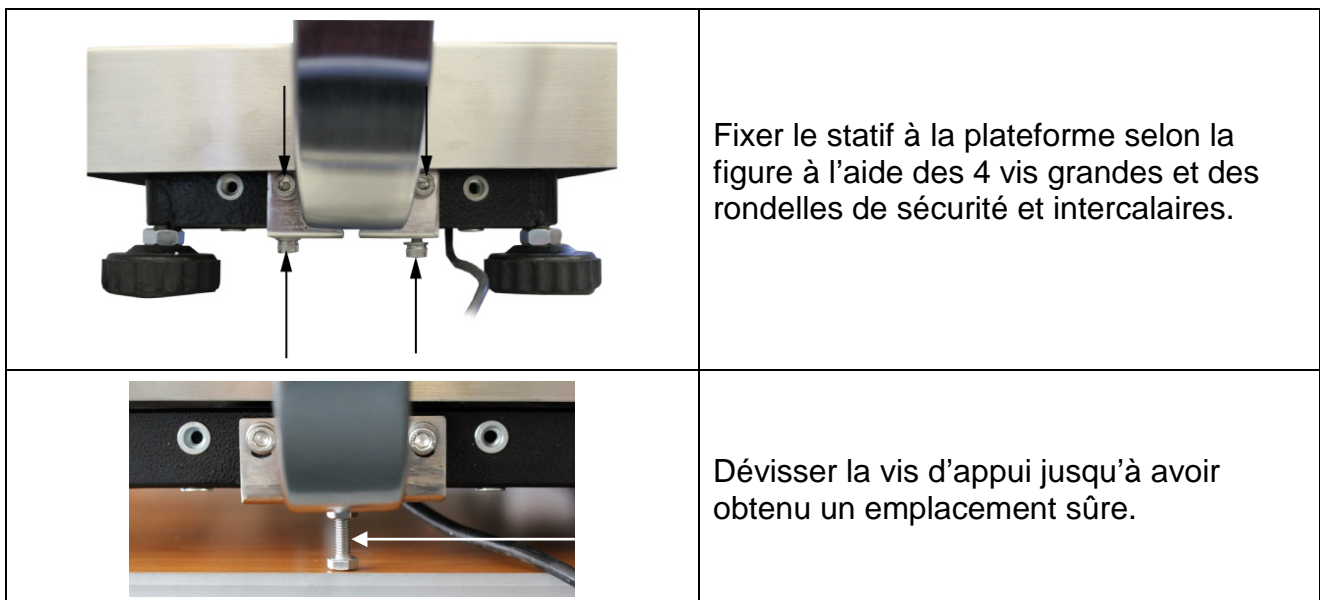
KERN	SFE-A01	SFE-A02	SFE-A03
Hauteur du statif	20 cm	40 cm	60 cm
Poids net	800 g	1600 g	2400 g
Pour les modèles de SFE avec plateau (mm)	toutes les tailles	400 x 300 x 118 500 x 400 x 137 650 x 500 x 142	500 x 400 x 137 650 x 500 x 142

2 Etendue de la livraison

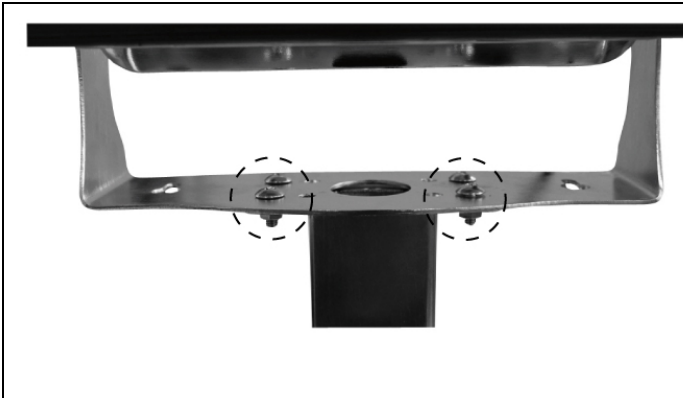


3 Montage

3.1 Monter le statif à la balance



3.2 Monter l'afficheur au statif



Visser l'appareil d'affichage au statif à l'aide des 4 vis petites et les écrous selon l'illustration.

Fixer le câble à l'aide d'attaches de câbles de façon que le câble ne dérange pas le processus de pesage.