

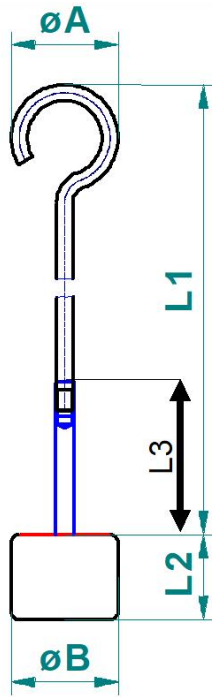
Edelstahl Schlitzgewichte und Trägerstangen *Stainless steel slotted weights and beam bar*



Inhaltsverzeichnis / Content

1	Trägerstangen Abmessungen / beam bar dimensions	2
1.1	Grenzwerte / limits	2
2	Schlitzgewicht Abmessungen / slotted weight dimensions	3

1 Trägerstangen Abmessungen / beam bar dimensions



Typ / Type	Nennwert / Weight	L1 [mm]	L2 [mm]	L3* [mm]	$\varnothing A$ [mm]	$\varnothing B$ [mm]	Material / Material
347-445-100	10g	108	5-5,5	60	20	13	Aluminium / Aluminum
347-075-100	100g	230	10	150	32	26	Edelstahl / stainless steel
347-095-100	500g	625	38	380	40	40	
347-115-100	1 kg	955	36	730	40	60	

*L3:

Max. Aufnahmehöhe von Gewichten / max. height of weights

1.1 Grenzwerte / limits

Art. Nr.	Gewicht Weight	X1**	X2***
347-445-100	10g	100g	200g
347-075-100	100g	1kg	2kg
347-095-100	500g	10kg	20kg
347-115-100	1 kg	10kg	40kg

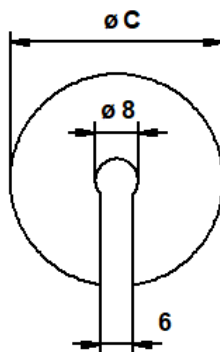
**X1:

Größtes Einzelgewicht / biggest single weight

***X2:

Max. Gesamtgewicht / max. total weight

2 Schlitzgewicht Abmessungen / slotted weight dimensions



Typ / Type	Nennwert / weight	Ø C [mm]	Höhe / height [mm]	Material / material
T347-015-A	1 g	13	2	Edelstahl / stainless steel
T347-025-A	2 g	13	4	
T347-035-A	5 g	18	4	
T347-045-A	10 g	22	5	
T347-055-A	20 g	27	6	
T347-065-A	50 g	28	13	
T347-075-A	100 g	33	18	
T347-085-A	200 g	38	27	
T347-095-A	500 g	48	40	
T347-115-A	1 kg	80	28	
T347-125-A	2 kg	80	57	
T347-135-A	5 kg	100	88	
T347-145-A	10 kg	100	175	

Technische Änderungen und Irrtum vorbehalten; alle Werte unterliegen einer Messtoleranz von max. fünf Prozent. / Technical changes and errors excepted; all values are subject to a measurement tolerance of at least five percent.